

Projet 3 - TO220B / Double supports de test pour boîtiers TO220

Projet : LMP3
Info : [DIV294]
Révision : 20 juin 2001

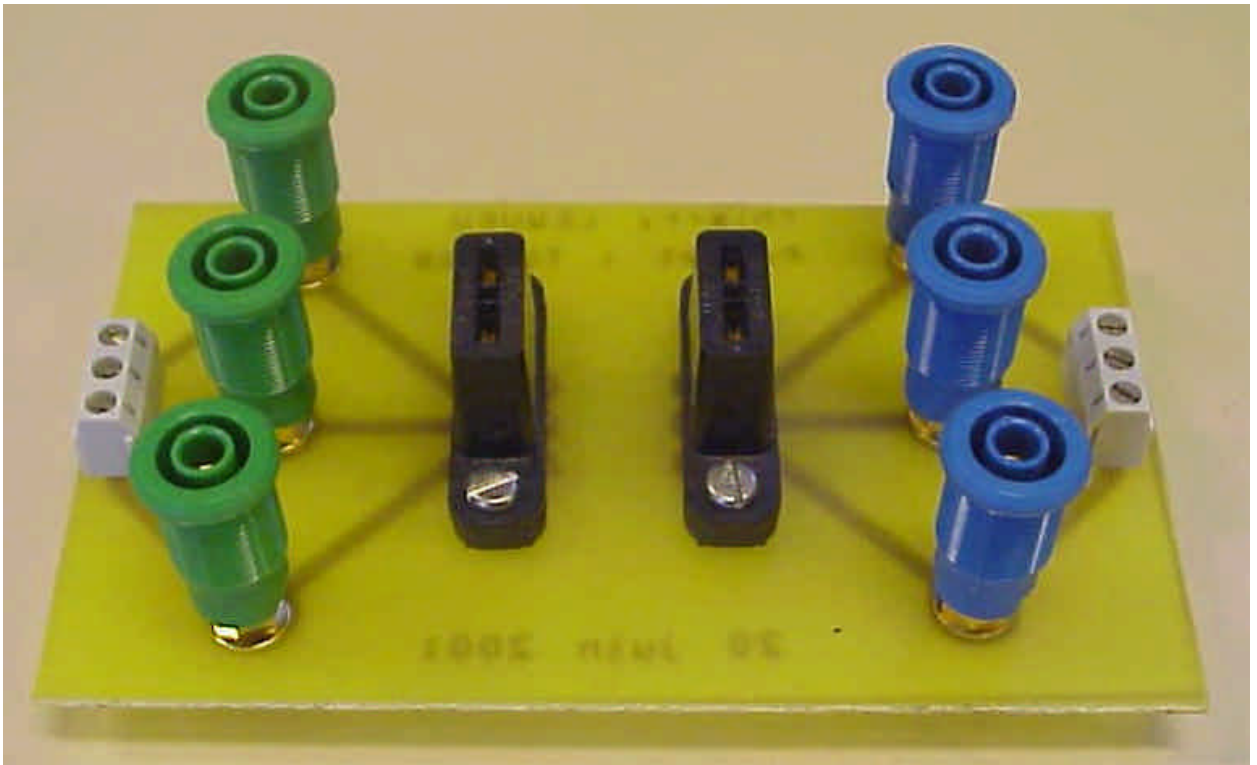


Fig. 3.1. Supports de test (images-composants\to220-1.jpg).

3.1 Liste des documents

- Allure des principaux composants.
- Liste du matériels et prix.
- Schéma de câblage.
- Circuit imprimé.
- Implantation des composants.

3.2 Liste des composants

Tableau 3.1. Liste de composants (projets-lmp1.xls / TO220).

Item	Quantité	Référence	Part	Empreinte
1	6	B1,B2,B3,B4,B5,B6	BORNE	EMBASE
2	1	JP1	TO92	TEST92
3	1	JP2	TO220	TEST220

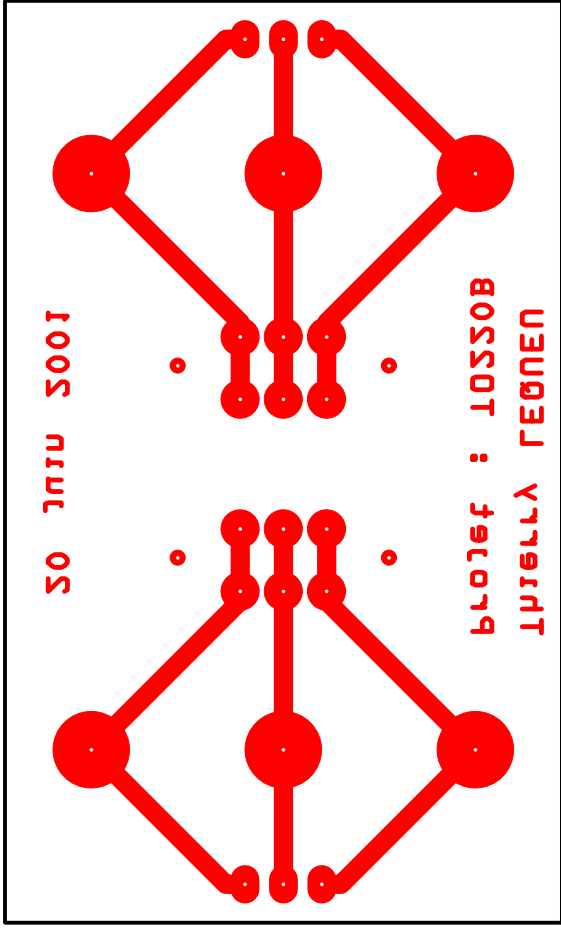
3.3 Allure des principaux composants

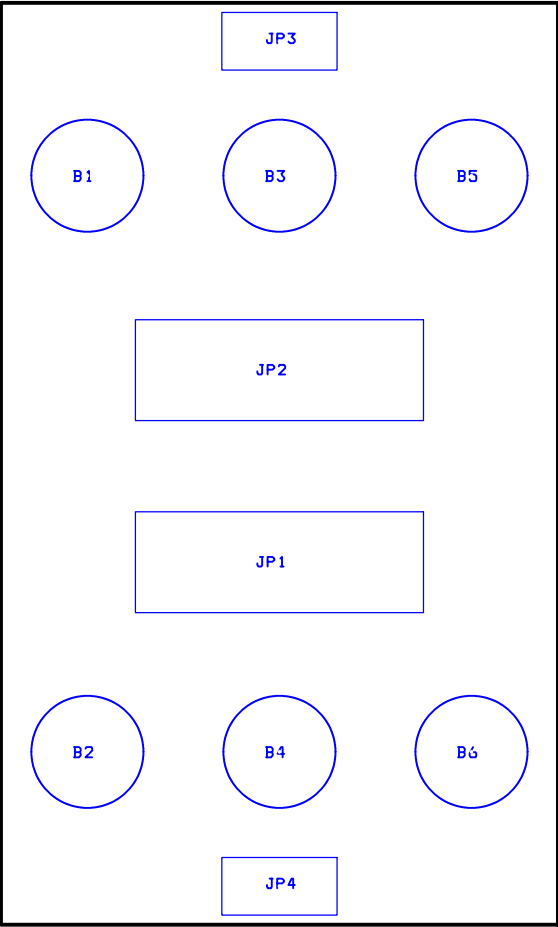


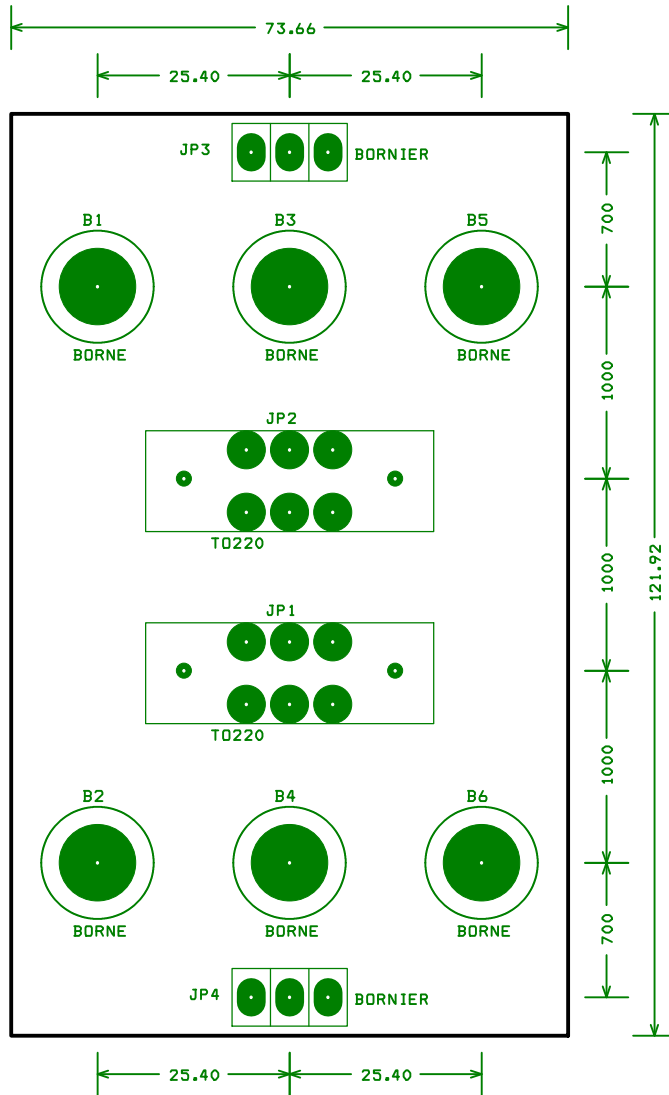
Fig. 3.2. Embases filetées (images-composants\embases.gif).

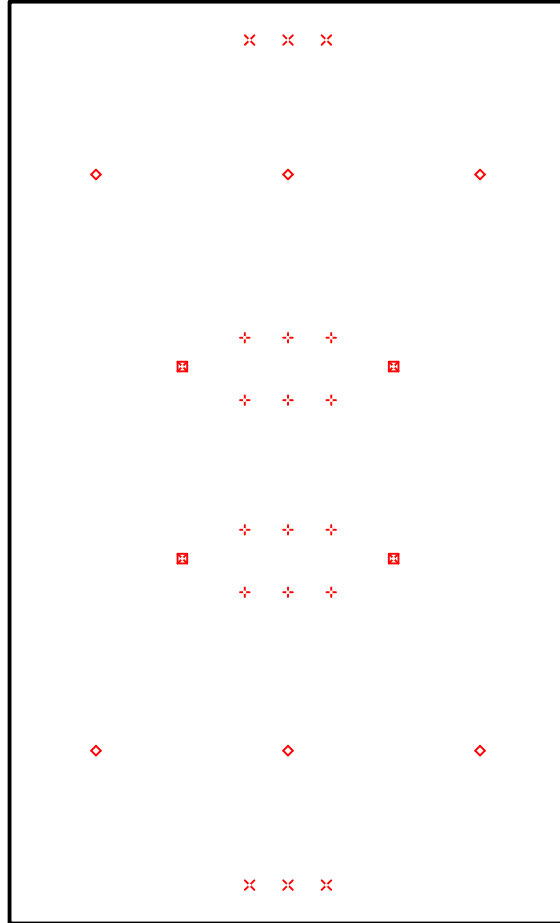


Fig. 3.3. Embases filetées (images-composants\test_to220.gif & jpg).









DRILL CHART				
SYM	DIAM	TOL	QTY	NOTE
x	0.991 mm		6	
+	2.489 mm		12	
⊠	3.200 mm		4	
◇	4.191 mm		6	
TOTAL			28	