

# Borne de détection du kart

## Epreuve du 50 mètres départ arrêté



### Etudiants

BOUQUET Romain

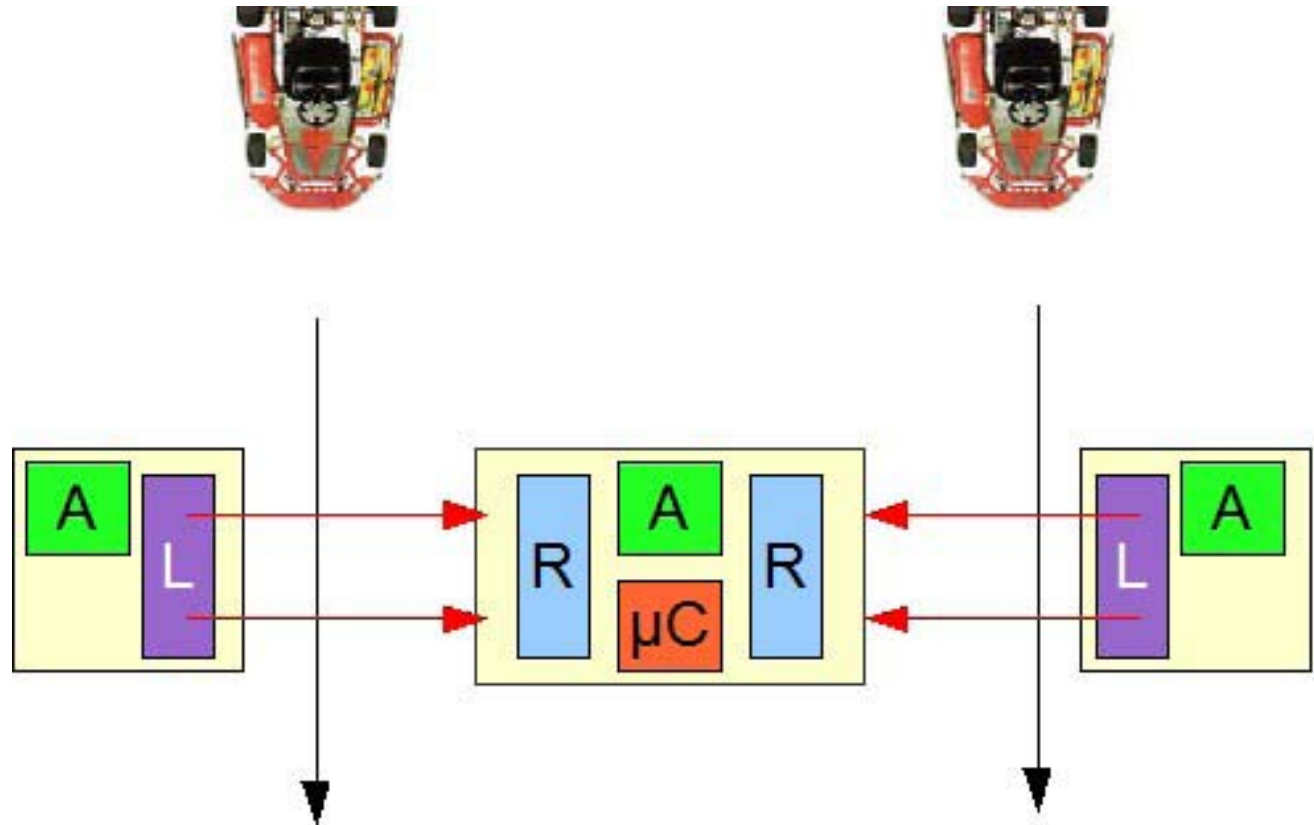
HIRSON Pierre

### Enseignants

M. LEQUEU Thierry

Mme AUGER Véronique

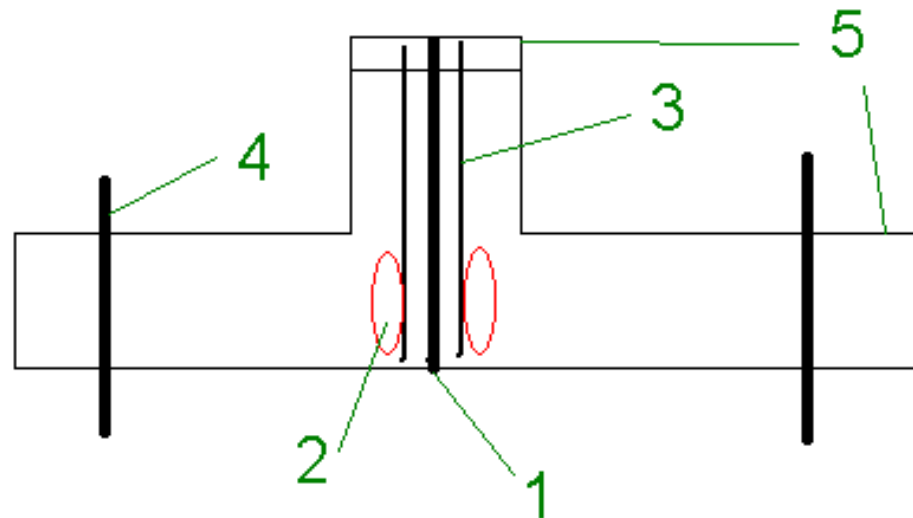
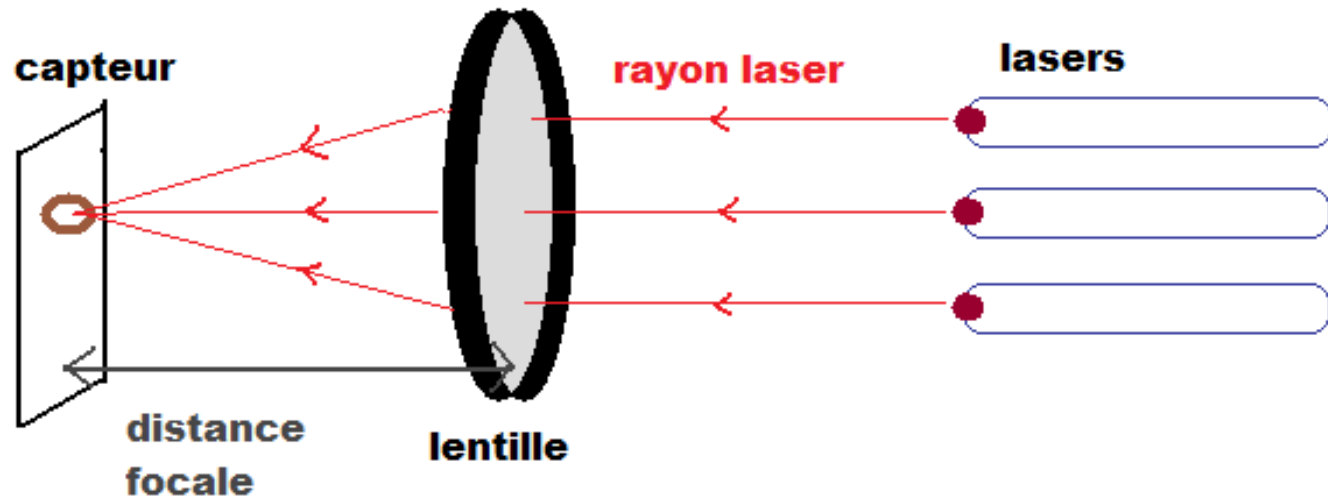
# Introduction



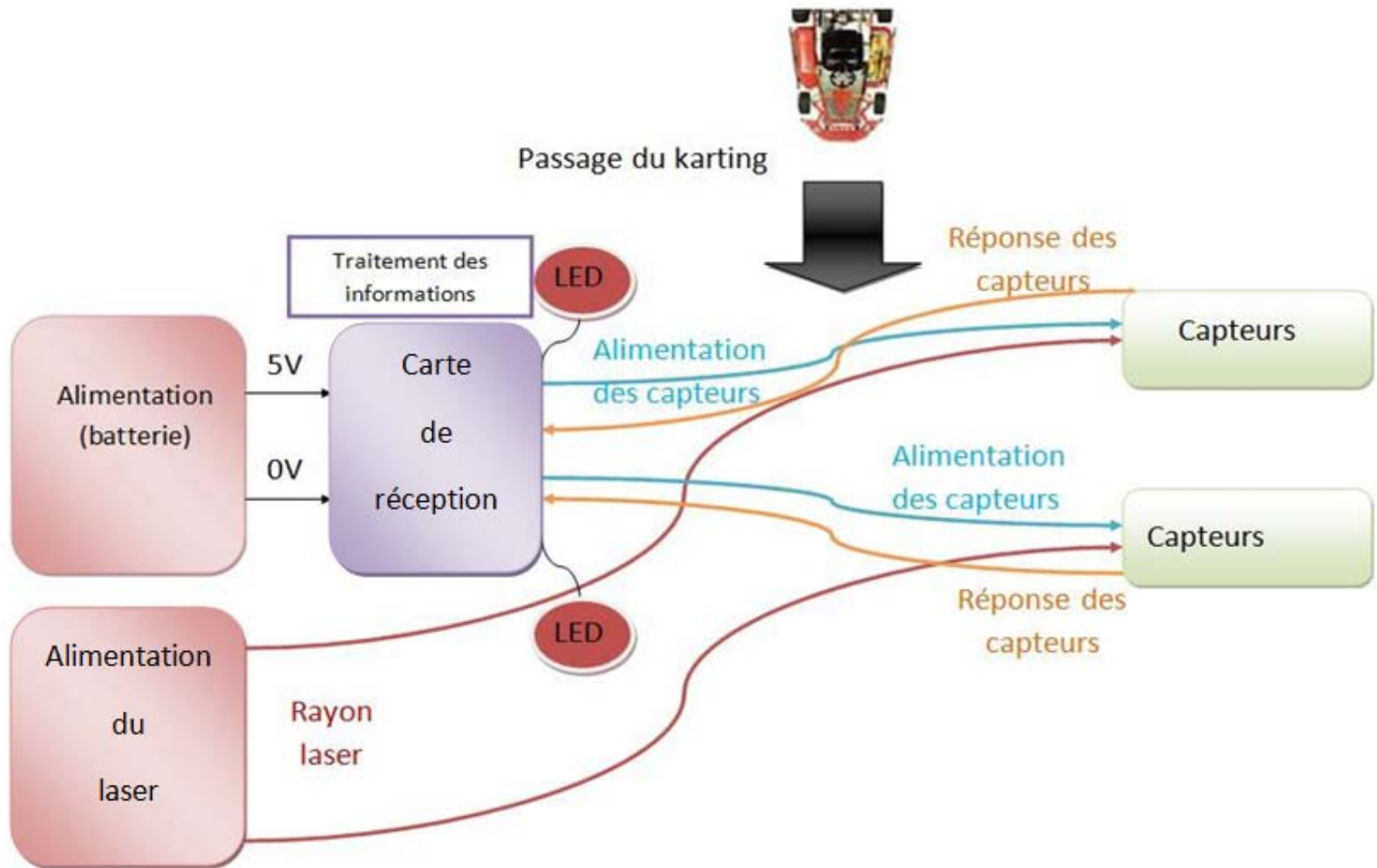
# Plan

- **Introduction**
- **Analyse technique du projet**
- **Principe de fonctionnement**
- **Planning**
- **Déroulement du projet**
- **Problème rencontré**
  
- **Conclusion**

# Analyse technique du projet



# Principe de fonctionnement



# Planning

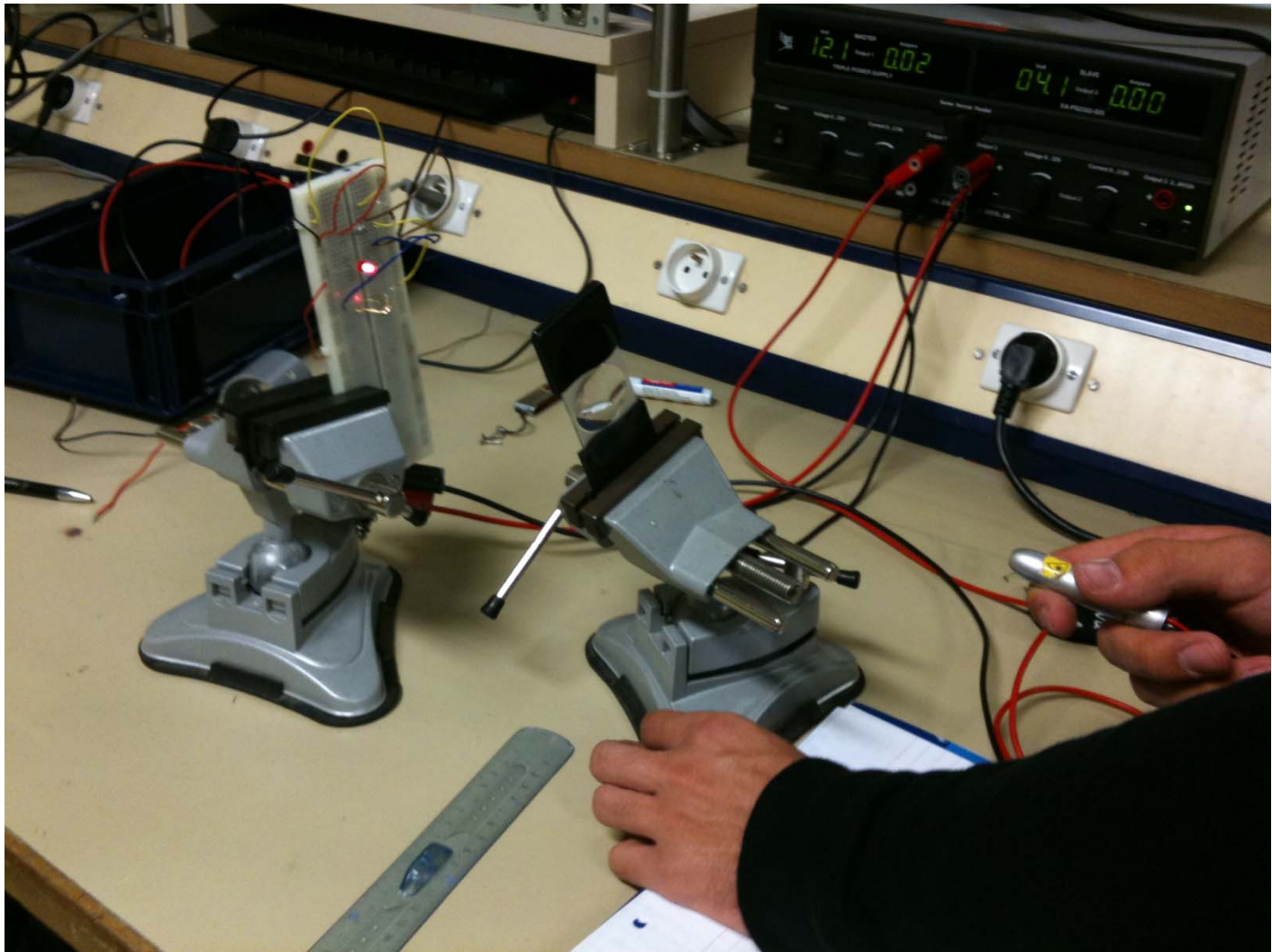
Semaine	37	38	39	40	41	42	43	44	45	46	47	48	49	50	51	52	53	01		
Découverte du projet.	P R							Vacances		Hirson Pierre Q2.							Vacances			
Réalisation du planning et du cahier des charges.		P R								Bouquet Romain Q2.										
Étude du système (lentille, capteur, etc).		P R								En vert ou la lettre P : Prévisionnel.										
Typon de la carte de détection.			P R							En bleu ou la lettre R : Réel.										
Réalisation de plusieurs exemplaires de la carte.			P																	
Tests de cette carte.				P						R	R	R	R	R	R					
Début du montage.				P												R				
Fin du montage.					P													R		
Tests à échelle réelle.						P													R	
Dépannage.						P								P	R	R				
Amélioration de la carte de détection.				R	R	R	R		P	P	P	P	P	P	P					
Projet tuteuré.															P	P				
Soutenance orale.															R	R				P R
Établissement du dossier (brouillon et propre).		P R	P R	P R	P R	P R	P R	P R	P R	P R	P R	P R	P R	P R	P R					

# Déroulement du projet

- Carte test
- Amélioration de cette carte

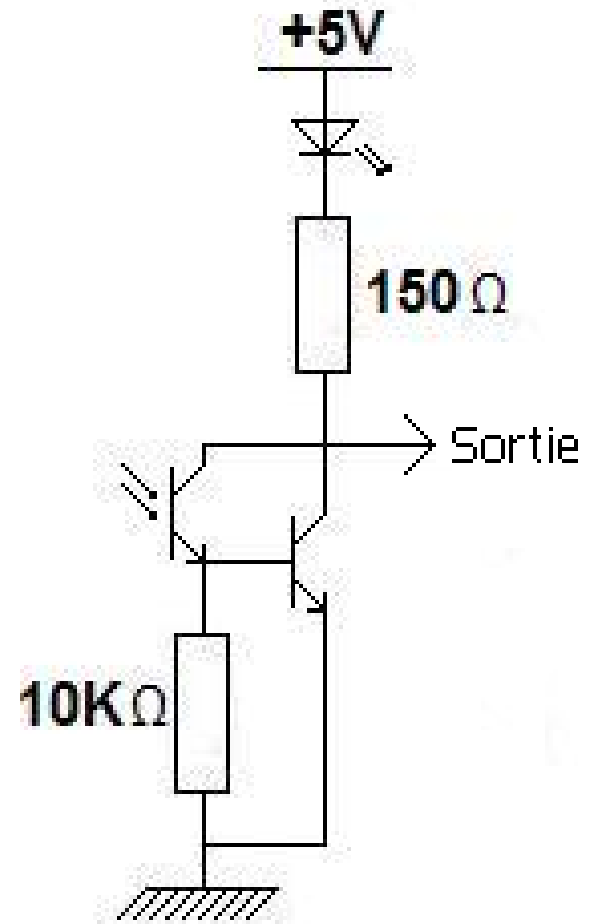
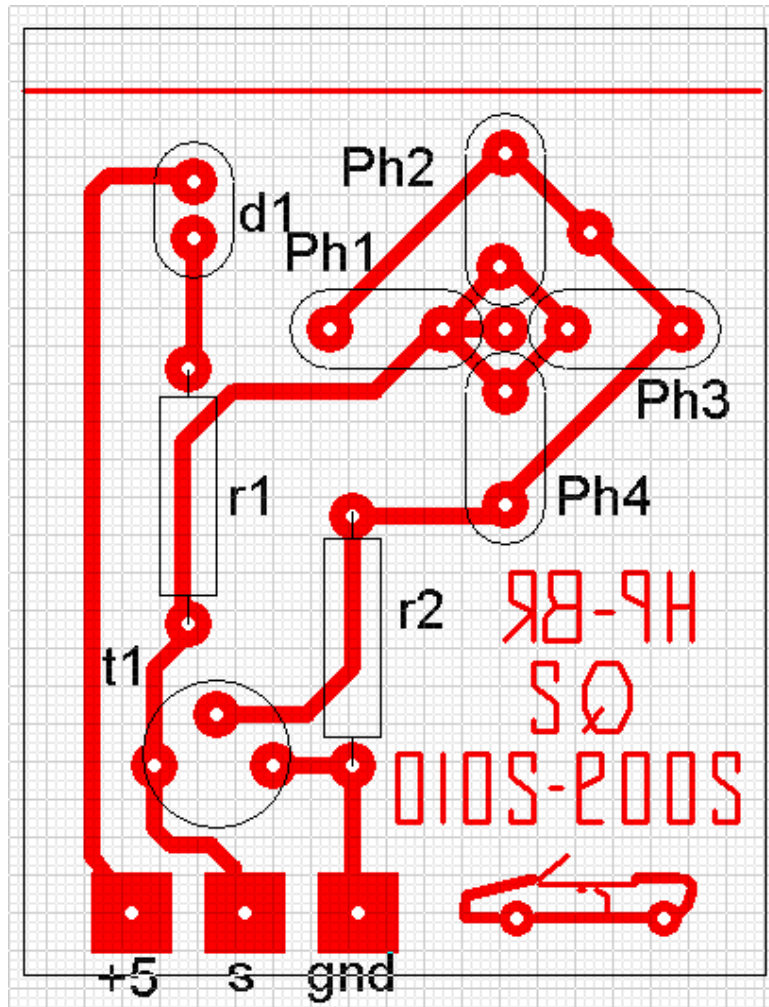
# Déroulement du projet

Avant la création de la carte test

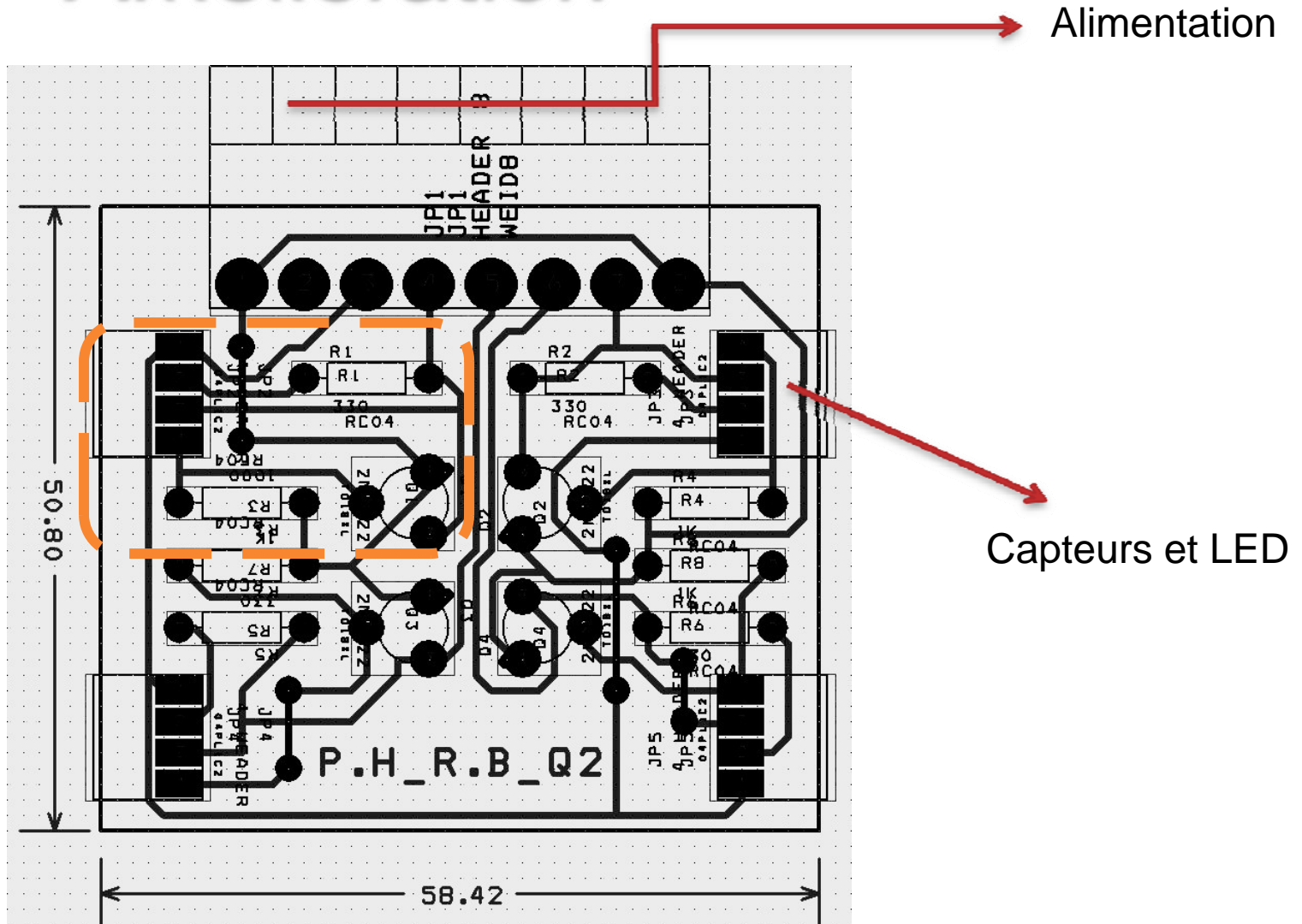




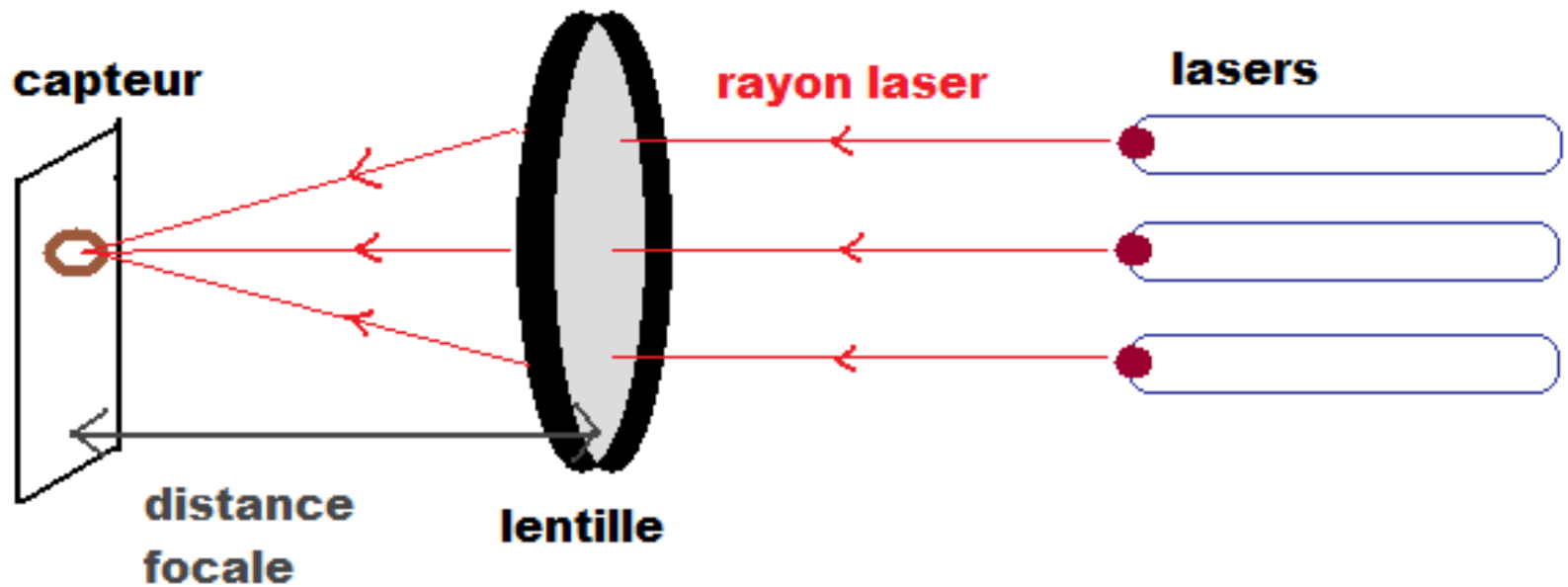
# Carte test



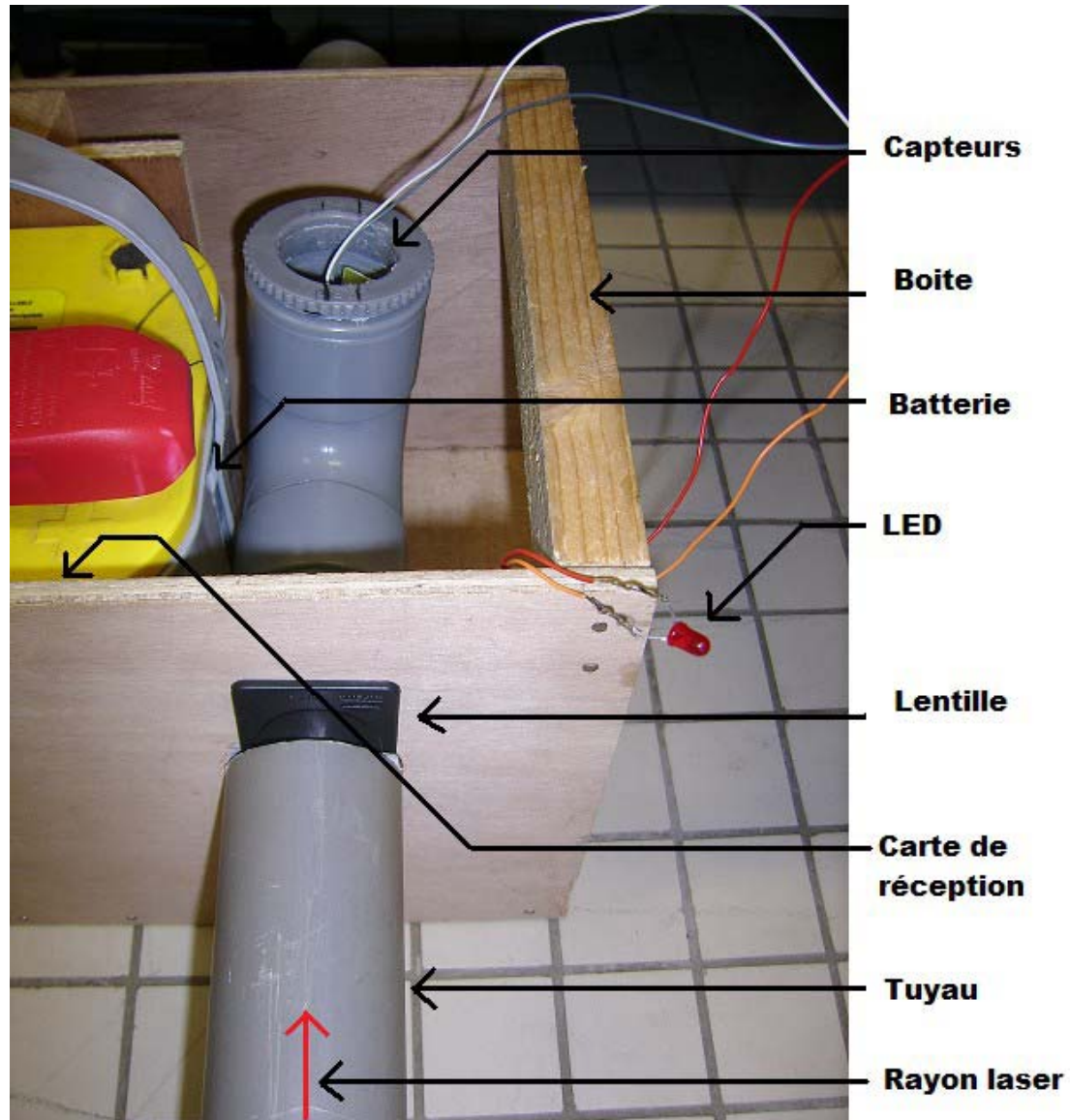
# Amélioration



# Problème rencontré



# Conclusion



# Bibliographie

- Photos personnelles
- **M. LEQUEU, Thierry.** *Cahier des charges du projet 50m départ arrêté* (page consultée le 4 novembre 2009)  
«<http://www.thierry-lequeu.fr/>»
- M. GHIBAUDO et M. THOMAS,  
*Détection d'un kart pour la balise 50m départ arrêté*, projet IUT GEII Tours, 2A-P1, janvier 2009.