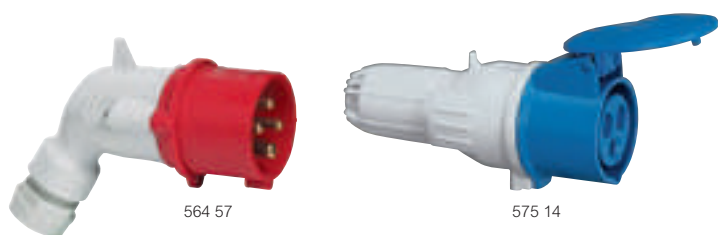


## P 17 IP 44 - BT 16 et 32 A (suite)



564 57

575 14

575 84  
+ 521 25

Caractéristiques techniques (p. 546)

Emb.	Réf.		Fiches droites
10	16 A <b>574 34</b>	32 A <b>581 34</b>	Serrage du câble et fermeture sans outil Orientation unique des vis de connexion livrées ouvertes <b>200/250 V~</b> 2P+T
10	<b>574 38</b>	<b>581 38</b>	<b>380/415 V~</b> 3P+T
10	<b>574 39</b>	<b>581 39</b>	

Emb.	Réf.		Fiches coudées
5	16 A 564 53	32 A 564 73	<b>200/250 V~</b> 2P+T
5	564 57	564 77	<b>380/415 V~</b> 3P+T
5	564 58	564 78	

Emb.	Réf.		Prises mobiles
10	16 A <b>575 14</b>	32 A <b>582 14</b>	Serrage du câble et fermeture sans outil Orientation unique des vis de connexion livrées ouvertes <b>200/250 V~</b> 2P+T
10	<b>575 18</b>	<b>582 18</b>	<b>380/415 V~</b> 3P+T
10	<b>575 19</b>	<b>582 19</b>	

Emb.	Réf.		Socles de connecteur (tableau ou saillie)
5	16 A 575 84	32 A 582 84	<b>200/250 V~</b> 2P+T
5	575 88	582 88	<b>380/415 V~</b> 3P+T
5	575 89	582 89	

Emb.	Caoutchouc	Bouchons obturateurs
10	521 25	Pour socles de connecteur et fiches 2P+T - 16 A
5	521 26	Pour socles de connecteur et fiches 3P+T - 16 A
5	521 27	Pour socles de connecteur et fiches 3P+N+T - 16 A / 2P+T et 3P+T - 32 A
5	527 99	Pour socles de connecteur et fiches 3P+N+T - 32 A

## P 17 IP 44 - TBT 16 et 32 A



552 45

552 21

Caractéristiques techniques (p. 546)

IK 09  
Matière : plastique


Emb.	Réf.		Socles saillie
5	16 A 552 06	32 A 552 56	<b>20/25 V~</b> 2P

Emb.	Réf.		Socles de tableau à entraxes unifiés
5	16 A 552 45	32 A 552 95	Peuvent se fixer sur plastrons pleins ou pré-perçés (p. 550) et sur boîtes d'encastrement réf. 577 21/22 (p. 544) <b>20/25 V~</b> 2P

Emb.	Réf.		Fiches droites
5	16 A <b>552 21</b>	32 A 552 71	<b>20/25 V~</b> 2P

Emb.	Réf.		Prises mobiles
5	16 A 552 31	32 A 552 81	<b>20/25 V~</b> 2P

Emb.	Réf.		Socles de connecteur
5	16 A 552 41	32 A 552 91	<b>20/25 V~</b> 2P



**Prises TBT, IP 44 150 ou 160 VA avec disjoncteur**

voir p. 543