

7.2 MESURES4.VI de décembre 2010

7.2.1 Présentation

Projet : PROGRAMMATION 2

Info : [DIV428]

Révision : 1 du 26 décembre 2010

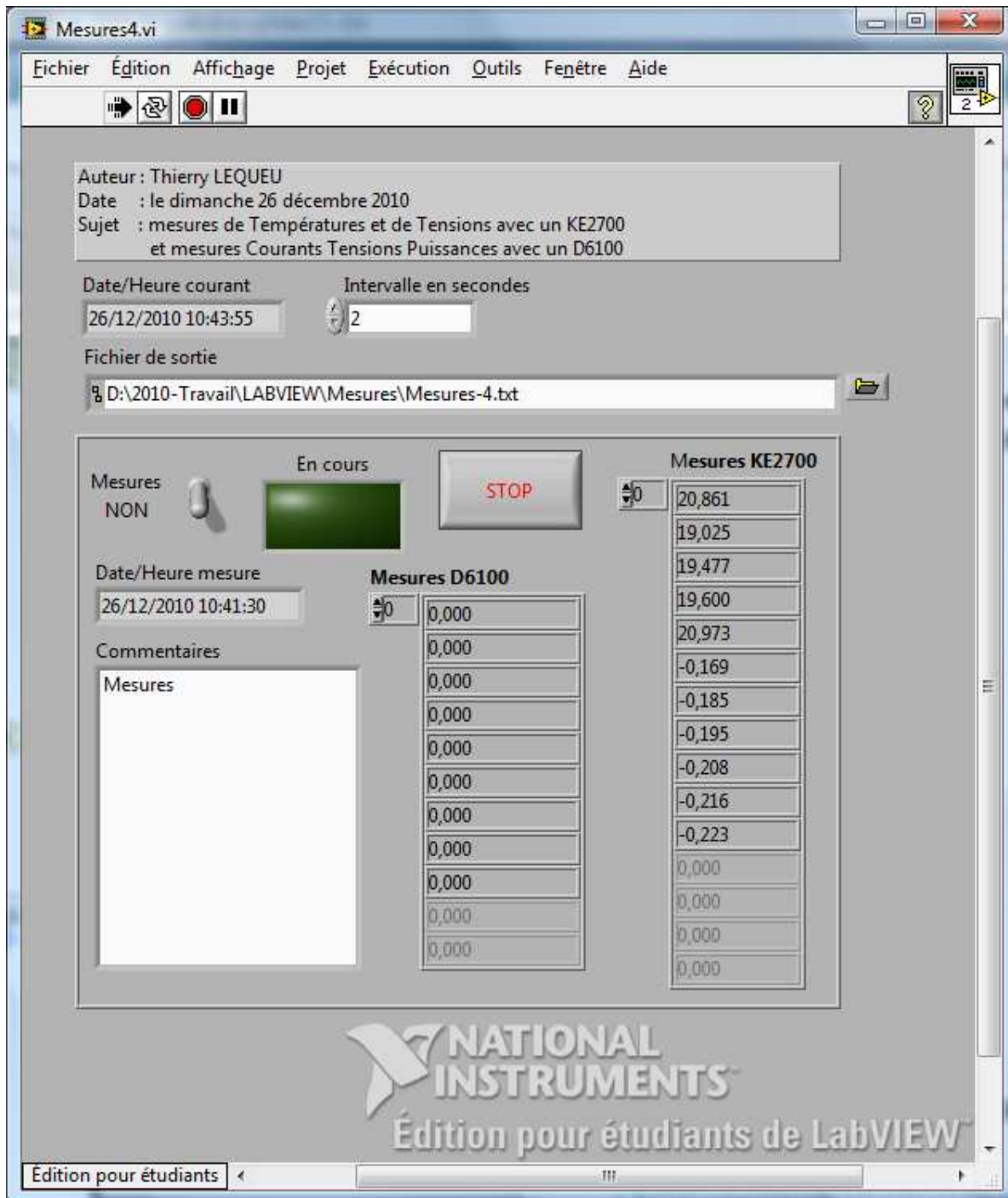


Figure 7.5. Interface principale de travail.

7.2.2 Liste des VI

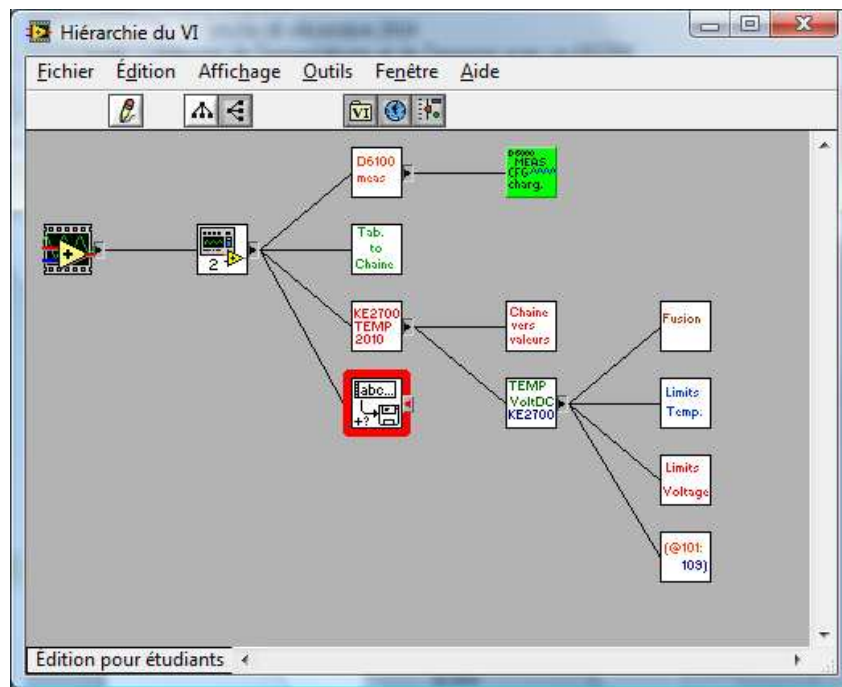


Figure 7.6. Hiérarchie des VIs.

Valeurs Mesurées	
11,414	0,000
0,000	0,000
234,900	0,000
0,000	0,000
0,000	0,000
0,000	0,000
0,000	0,000
0,014	0,000
0,000	0,000
0,000	0,000

Figure 7.7. Mesure de tensions, courants et puissances le NORMA D6100.

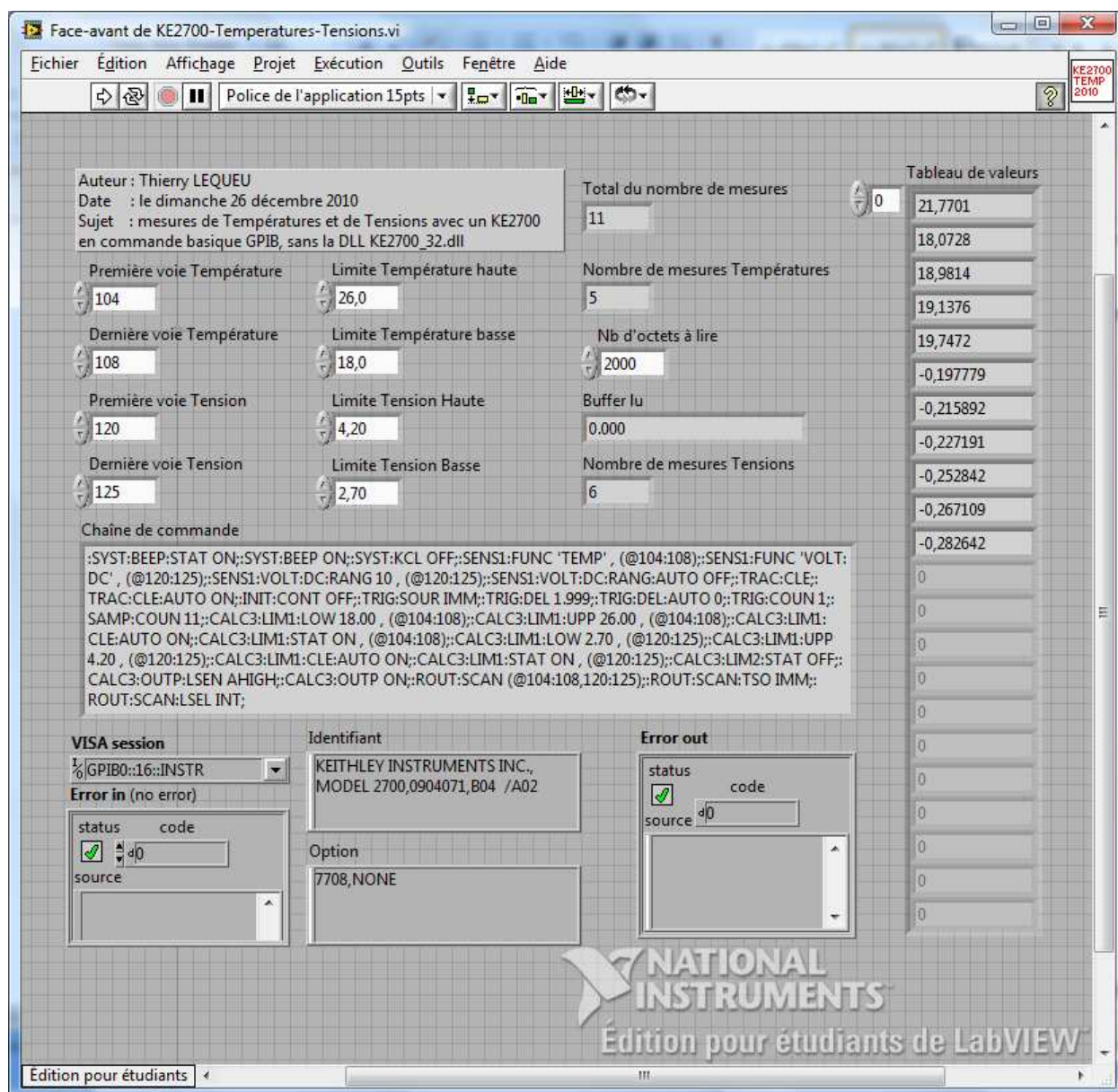


Figure 7.8. Mesure de température avec le Keithkey 2700.

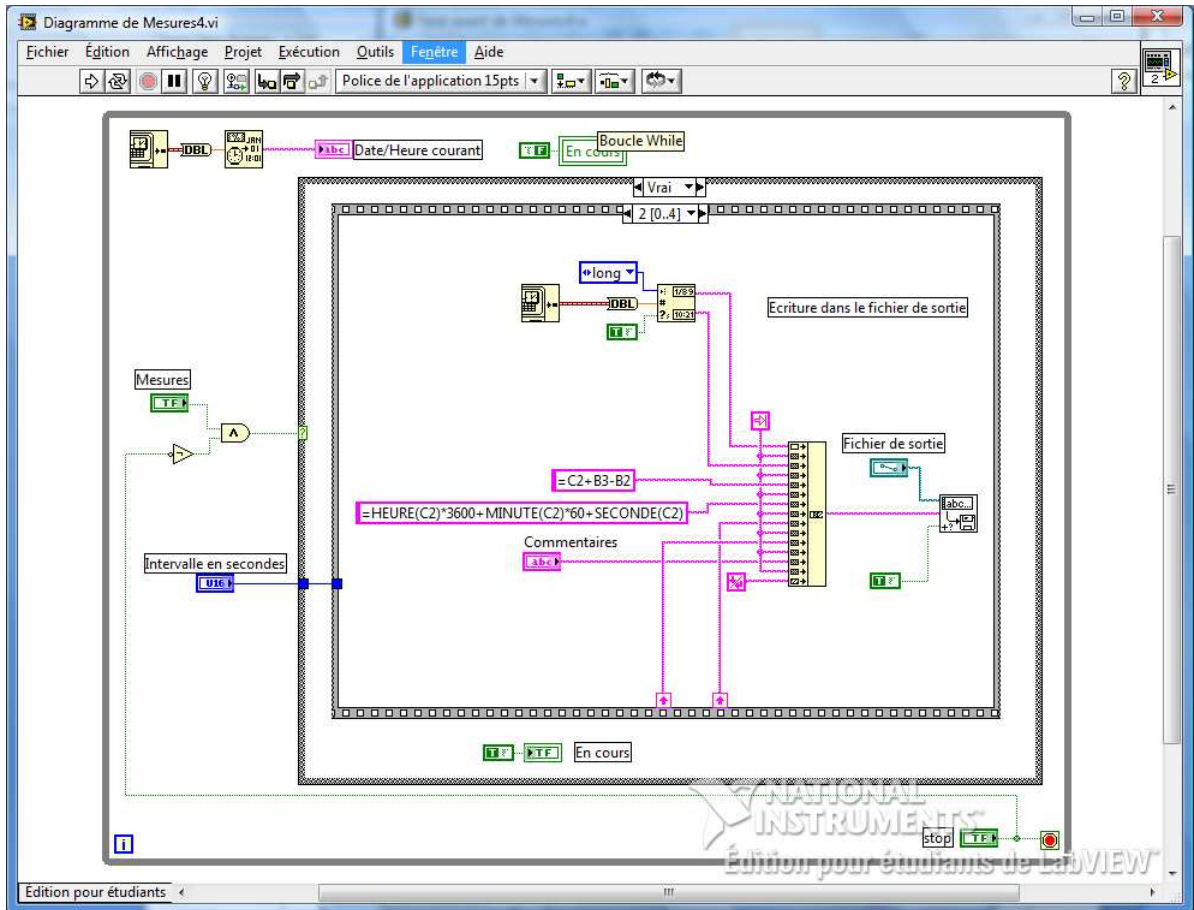


Figure 7.9. Formatage des données dans le fichier texte de sorties.

Il faut affecter à la colonne « Temps relatif » le format de données « Heure », mettre à 0 la première valeur (en C2) et copier coller la formule pour qu'elle s'incrémente. Pour la colonne « Secondes », il faut copier coller la formule de la case « D2 » pour qu'elle s'incrémente.

	A	B	C	D	E	F	G
1	Date	Temps	Temps relatif	Secondes	U1(V)	I1(A)	P1(W)
2	dimanche 26 décembre 2010	10:30:47	00:00:00	0	0	0	
3	dimanche 26 décembre 2010	10:30:54	00:00:07	7	0	0	
4	dimanche 26 décembre 2010	10:31:00	00:00:13	13	0	0	
5	dimanche 26 décembre 2010	10:41:00	00:10:13	613	0	0	
6	dimanche 26 décembre 2010	10:41:09	00:10:22	622	0	0	
7	dimanche 26 décembre 2010	10:41:15	00:10:28	628	0	0	
8	dimanche 26 décembre 2010	10:41:21	00:10:34	634	0	0	
9	dimanche 26 décembre 2010	10:41:28	00:10:41	641	0	0	
10							

Figure 7.10. Récupération des données dans le tableur EXCEL.