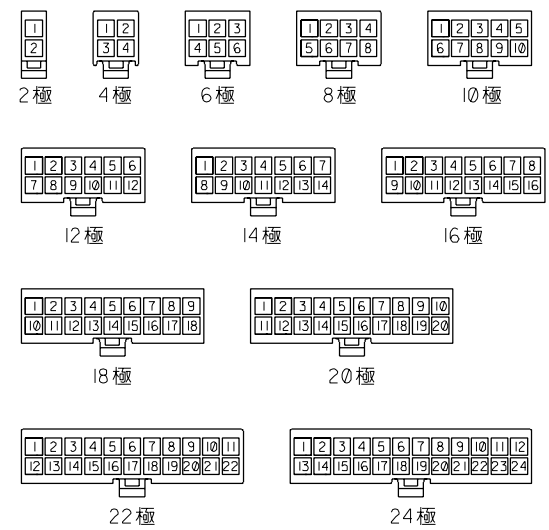


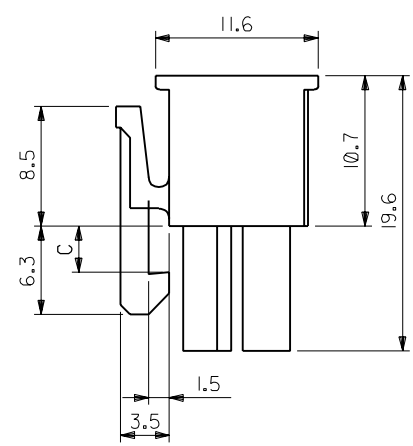
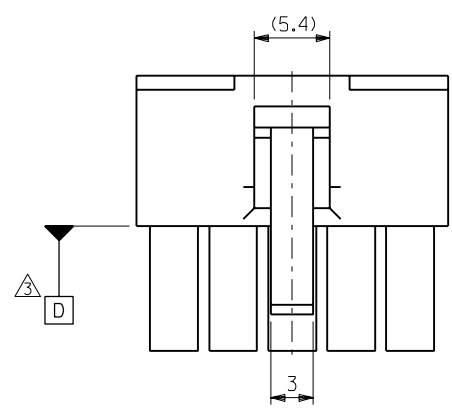
注記

- 適用ターミナル：5556 シリーズ
 - 嵌合相手：5559 シリーズ
5566 シリーズ
5569 シリーズ
- △ D 面の位置にて維持すること。



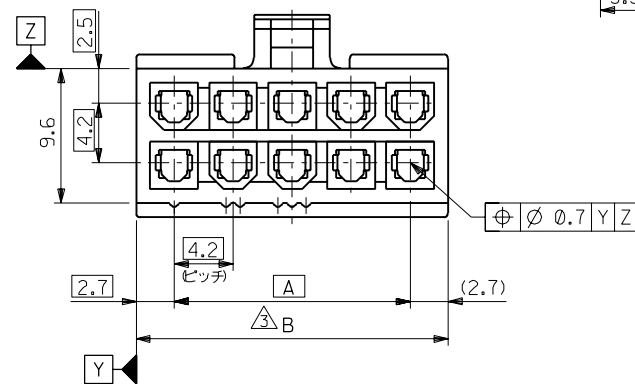
回路レイアウト図
 (SCALE: 1-1)

	C	B	A	EDP. NO.	ENG. NO.	極数
3.6	51.6	46.2	39-01-2240	5557-24R	24	24
	47.4	42	▲ -2220	▲ -22R	22	22
	43.2	37.8	-2200	-20R	20	20
	39	33.6	-2180	-18R	18	18
3.3	34.8	29.4	-2160	-16R	16	16
	30.6	25.2	-2140	-14R	14	14
	26.4	21	-2120	-12R	12	12
	22.2	16.8	-2100	-10R	10	10
	18	12.6	-2080	-08R	8	8
	13.8	8.4	-2060	-06R	6	6
	9.6	4.2	▼ -2040	▼ -04R	4	4
	5.4	—	39-01-2020	5557-02R	2	2



4~24極

2極

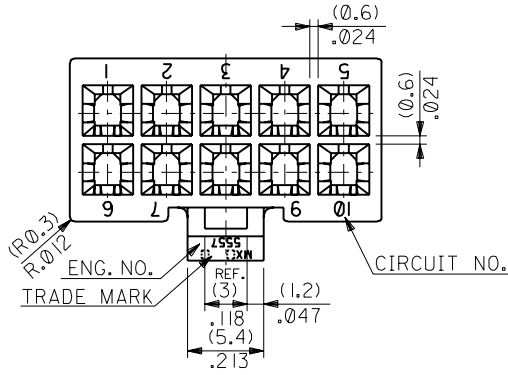


角度 ANGLE	±3°	公差	REVISION RECORD	DATE	DR. CHK.	DATE	DR. CHK.
30°以上 OVER	+0.4	特許	G 変更 (J20158)	92/4/20	H.H.	92/4/20	H.H.
10°以上 30°未満 UNDER	+0.3	特許	F 変更 (J01160)	90/11/8	H.H.	90/11/8	H.H.
10°未満 UNDER	+0.2	特許	E 変更及び再作図 (J00192)	90/2/22	S.M.	90/2/22	H.H.
一般公差 GENERAL TOLERANCES			記号 LTR	変更内容	DR. CHK.	DATE	DR. CHK.

材料 MATERIAL	66 ナイロン (UL94V-2)
仕上げ FINISH	—
適用電線範囲 WIRE RANGE	—
被覆外径 INS. RANGE	—
DRAWN BY	90/2/22 S.MOCHIZUKI
CHK'D BY	92/01/08 M.FUKUSHIMA
APP'D BY	92/01/08 M.FUKUSHIMA
材料	66 ナイロン (UL94V-2)
仕上げ	—
適用電線範囲	—
被覆外径	—
DRAWN BY	90/2/22 S.MOCHIZUKI
CHK'D BY	92/01/08 M.FUKUSHIMA
APP'D BY	92/01/08 M.FUKUSHIMA
材料	66 ナイロン (UL94V-2)
仕上げ	—
適用電線範囲	—
被覆外径	—
DRAWN BY	90/2/22 S.MOCHIZUKI
CHK'D BY	92/01/08 M.FUKUSHIMA
APP'D BY	92/01/08 M.FUKUSHIMA

MOLDEX JAPAN CO., LTD. 日本モレックス株式会社	
EDP. NO.	39-01-2**0
ENG. NO.	SD-5557-NR
TITLE 名称	NEW MINI FIT CONN. REC. HOUSING
REV	H

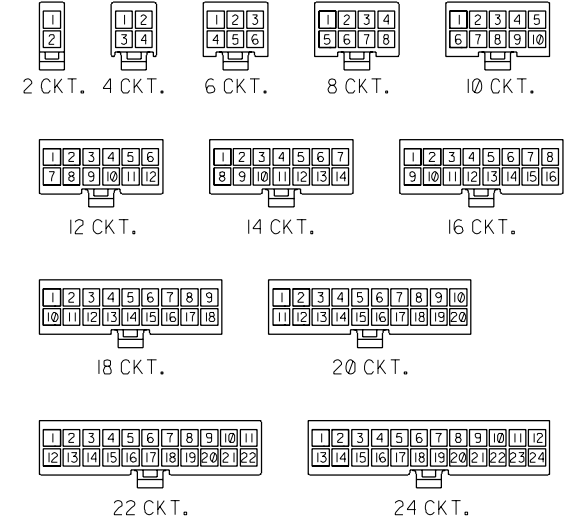
ENG. NO. SD-5557-NR
 EDP NO. 39-01-2**0
 DIMENSIONS IN METRIC DO NOT SCALE DRAWING



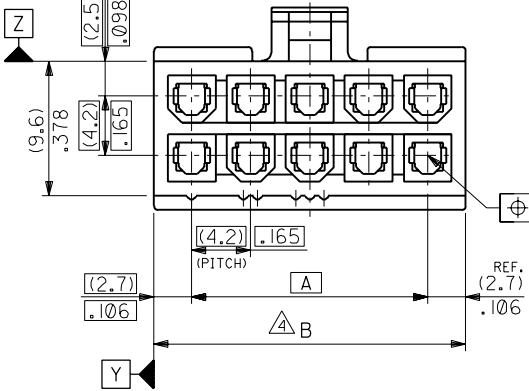
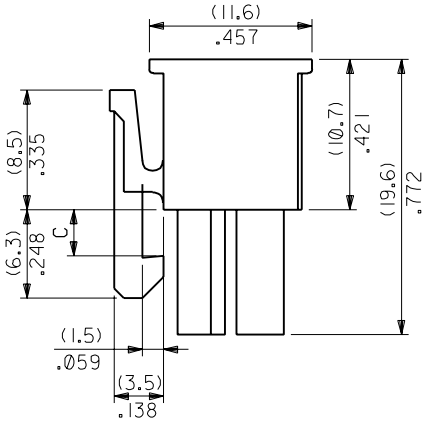
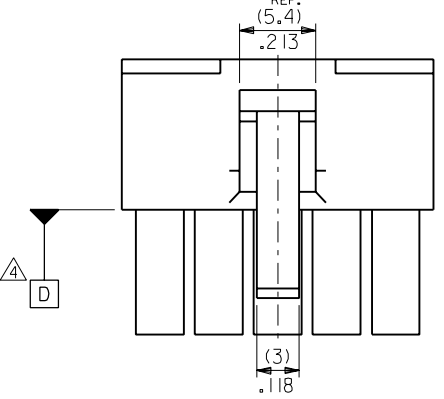
NOTES

1. TERMINAL : 5556 SERIES
2. MATE WITH : 5559 SERIES
5566 SERIES
5569 SERIES
3. (METRIC) VALUES SHOWN GOVERN OVER ENGLISH CONVERSION VALUES.

▲ TO BE MEASURED AT POSITION OF D
D SURFACE.



CIRCUIT SIZE LAYOUT
(SCALE: 1-1)



4~24CKT. 2CKT.

C	B	(51.6) 2.031	(46.2) 1.819	39-01-2240	5557-24R	24
		(47.4) 1.866	(42) 1.654	↑ -2220	↑ -22R	22
(3.6) .142	A	(43.2) 1.701	(37.8) 1.488	-2200	-20R	20
		(39) 1.535	(33.6) 1.323	-2180	-18R	18
		(34.8) 1.37	(29.4) 1.158	-2160	-16R	16
		(30.6) 1.205	(25.2) .992	-2140	-14R	14
		(26.4) 1.039	(21) .827	-2120	-12R	12
		(22.2) .874	(16.8) .661	-2100	-10R	10
		(18) .709	(12.6) .496	-2080	-08R	8
		(13.8) .543	(8.4) .331	-2060	-06R	6
		(9.6) .378	(4.2) .165	↓ -2040	↓ -04R	4
		(5.4) .213	—	39-01-2020	5557-02R	2
C	B	A	EDP. NO.	ENG. NO.	NO. OF CKTS.	

角度 ANGLE $\pm 3^\circ$ 30°以上 OVER ± 0.3 10°以上 30°未満 UNDER ± 0.25 10°未満 UNDER ± 0.2 一般公差 GENERAL TOLERANCES		材料 MATERIAL 66NYLON (UL94V-2)		仕上げ FINISH 適用電線範囲 WIRE RANGE 被覆外径 INS. RANGE		MOLEX-JAPAN CO.,LTD. 日本モレックス株式会社	
H REVISED (JC70586) G REVISED (J20158) F REVISED (J01160) E REVISED & REDRAWN (J00192)		S.A. M.F. 97/11/8 H.H. 92/4/20 H.H. Y.Y. 90/11/8 S.M. H.H. 90/2/22		97/01/08 S.MOCHIZUKI M.FUKUSHIMA		EDP. NO. 39-01-2**0 ENG. NO. SD-5557-NR REV H	
記号 LTR 変更内容 REVISION RECORD DR. CHK. 日付 DATE		DRAWN BY 90/2/22 APP'D BY 97/01/08 M.FUKUSHIMA		CHK'D BY 97/01/08 M.FUKUSHIMA 尺度 SCALE 3 - 1		TITLE 名称 NEW MINI FIT CONN. REC. HOUSING	

THIS DRAWING CONTAINS INFORMATION THAT IS PROPRIETARY TO MOLEX(JAPAN) AND SHOULD NOT BE USED WITHOUT WRITTEN PERMISSION
 本図面は日本モレックス(株)の所有する情報を含むもので 会社の許可なく複製を禁止する。 MXJ-8