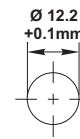
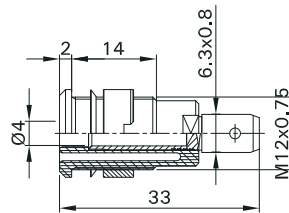
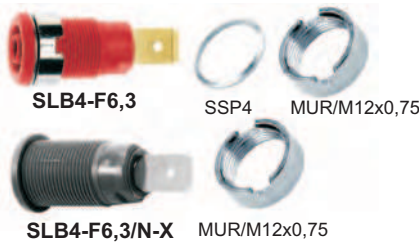


Ø 4 mm-Einbaubuchsen

Ø 4 mm Panel-mount Sockets

Douilles Ø 4 mm à visser

SLB4-F6,3 SLB4-F6,3/N-X



Montagebohrung
Panel drilling
Perçage de panneau



Isolierte, starre Ø 4 mm-Buchsen, geeignet zur Aufnahme federnder Ø 4 mm-Stecker mit starrer Isolierhülse. Messingdrehteil, vernickelt oder vergoldet. Montage durch Festschrauben in Bohrungen von Platten oder Gehäusen aus Kunststoff, Metall etc. **Anschluss: Flachstecker 6,3 mm x 0,8 mm.**

Insulated Ø 4 mm rigid sockets accepting spring-loaded Ø 4 mm plugs with rigid insulating sleeve. Machined brass, nickel- or gold-plated. The socket is screwed into predrilled panels of plastic, metal etc. **Flat connecting tab 6.3 mm x 0.8 mm.**

Douilles rigides Ø 4 mm, adaptées à la connexion de fiches Ø 4 mm élastiques à fourreau rigide. Laiton décollété, nickelé ou doré. A visser dans des perçages de panneaux ou de boîtiers plastiques, métalliques... **Raccord plat 6,3 mm x 0,8 mm.**

| Typ Type Type | Best.-Nr. Order No. N° de Cde | Bemessungsspannung / -strom Rated voltage / current Tension / intensité assignée | Mitgeliefertes Montagmaterial Supplied assembly material Matériel de fixation livré | | *Farben *Colours *Couleurs | | | | | | | | | | |
|---------------------|-------------------------------------|--|---|----|--|----|----|----|----|----|----|----|----|----|----|
| SLB4-F6,3 | 23.3060* | 1000 V, CAT III / 32 A | 1x MUR/M12x0,75 (→ 194) 1x SSP4 (→ 194) | Au | <table border="1"><tr><td>20</td><td>21</td><td>22</td><td>23</td><td>24</td></tr><tr><td>25</td><td>26</td><td>27</td><td>28</td><td>29</td></tr></table> | 20 | 21 | 22 | 23 | 24 | 25 | 26 | 27 | 28 | 29 |
| 20 | 21 | 22 | 23 | 24 | | | | | | | | | | | |
| 25 | 26 | 27 | 28 | 29 | | | | | | | | | | | |
| SLB4-F6,3/N-X | 49.7046* | 1000 V, CAT III / 32 A | 1x MUR/M12x0,75 (→ 194) | Ni | <table border="1"><tr><td>20</td><td>21</td><td>22</td><td>23</td><td>24</td></tr><tr><td>25</td><td>26</td><td>27</td><td>28</td><td>29</td></tr></table> | 20 | 21 | 22 | 23 | 24 | 25 | 26 | 27 | 28 | 29 |
| 20 | 21 | 22 | 23 | 24 | | | | | | | | | | | |
| 25 | 26 | 27 | 28 | 29 | | | | | | | | | | | |

Zubehör

Accessories

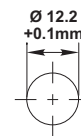
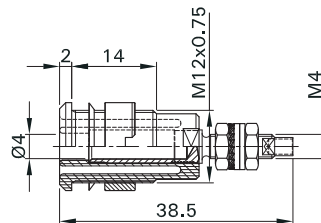
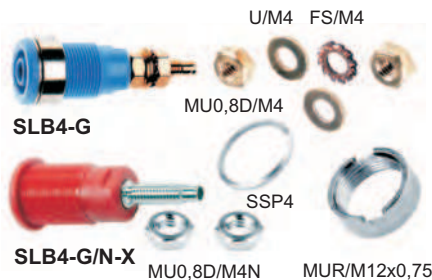
Accessoires

Rohrschlüssel: SS2, SS425 (→ Seite 196)
Flachsteckhülse: FSH6,3x0,8 (→ Seite 196)

Tube spanners: SS2, SS425 (→ page 196)
Flat connecting receptacle: FSH6,3x0,8 (→ page 196)

Clés spéciales : SS2, SS425 (→ page 196)
Cosse plate : FSH6,3x0,8 (→ page 196)

SLB4-G SLB4-G/N-X



Montagebohrung
Panel drilling
Perçage de panneau



Isolierte, starre Ø 4 mm-Buchsen, geeignet zur Aufnahme federnder Ø 4 mm-Stecker mit starrer Isolierhülse. Messingdrehteil, vernickelt oder vergoldet. Montage durch Festschrauben in Bohrungen von Platten oder Gehäusen aus Kunststoff, Metall etc. **Anschluss: Gewindebolzen M4 und Lötloch.**

Insulated Ø 4 mm rigid sockets accepting spring-loaded Ø 4 mm plugs with rigid insulating sleeve. Machined brass, nickel- or gold-plated. The socket is screwed into predrilled panels of plastic, metal etc. **Connection: Threaded bolt M4 and soldering hole.**

Douilles rigides Ø 4 mm, adaptées à la connexion de fiches Ø 4 mm élastiques à fourreau rigide. Laiton décollété, nickelé ou doré. A visser dans des perçages de panneaux ou de boîtiers plastiques, métalliques... **Raccord : Embout fileté M4 et fût à souder.**

| Typ Type Type | Best.-Nr. Order No. N° de Cde | Bemessungsspannung / -strom Rated voltage / current Tension / intensité assignée | Mitgeliefertes Montagmaterial Supplied assembly material Matériel de fixation livré | | *Farben *Colours *Couleurs | | | | | | | | | | |
|---------------------|-------------------------------------|--|--|----|--|----|----|----|----|----|----|----|----|----|----|
| SLB4-G | 23.3020* | 1000 V, CAT III / 32 A | 1x MUR/M12x0,75 (→ 194), 1x SSP4 (→ 194) 2x MU0,8D/M4 (→ 193), 2x U/M4 (→ 194), 1x FS/M4 (→ 193) | Au | <table border="1"><tr><td>20</td><td>21</td><td>22</td><td>23</td><td>24</td></tr><tr><td>25</td><td>26</td><td>27</td><td>28</td><td>29</td></tr></table> | 20 | 21 | 22 | 23 | 24 | 25 | 26 | 27 | 28 | 29 |
| 20 | 21 | 22 | 23 | 24 | | | | | | | | | | | |
| 25 | 26 | 27 | 28 | 29 | | | | | | | | | | | |
| SLB4-G/N-X | 49.7043* | 1000 V, CAT III / 32 A | 1x MUR/M12x0,75 (→ 194) 2x MU0,8D/M4N (→ 193) | Ni | <table border="1"><tr><td>20</td><td>21</td><td>22</td><td>23</td><td>24</td></tr><tr><td>25</td><td>26</td><td>27</td><td>28</td><td>29</td></tr></table> | 20 | 21 | 22 | 23 | 24 | 25 | 26 | 27 | 28 | 29 |
| 20 | 21 | 22 | 23 | 24 | | | | | | | | | | | |
| 25 | 26 | 27 | 28 | 29 | | | | | | | | | | | |

Zubehör

Accessories

Accessoires

Rohrschlüssel: SS2, SS425 (→ Seite 196)

Tube spanners: SS2, SS425 (→ page 196)

Clés spéciales : SS2, SS425 (→ page 196)