

5.2 A partir du LM2576T-ADJ/NOPB

5.2.1 Présentation

Projet : LMP4

Info : [DIV605]

Révision : 1 du 9 janvier 2011

Révision : 2 du 10 janvier 2011

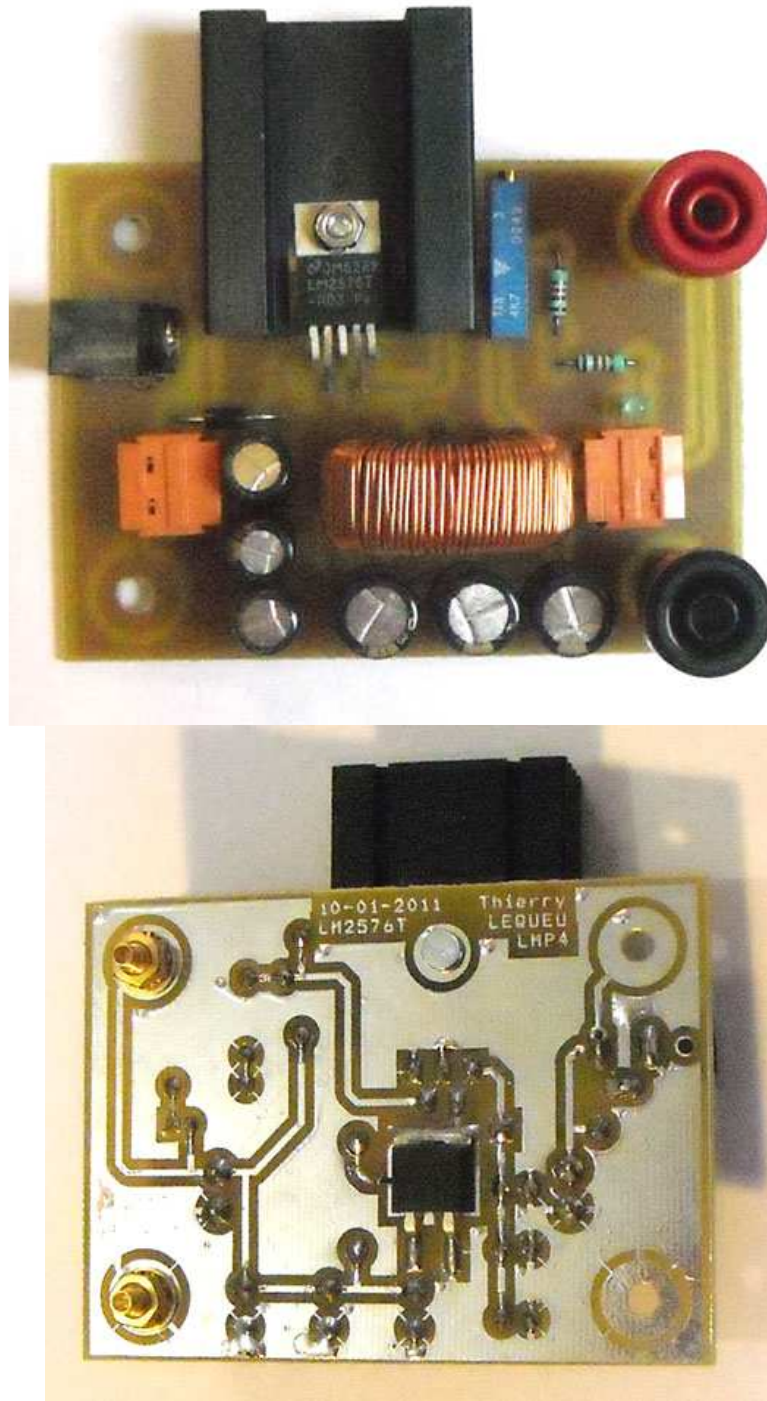


Fig. 5.4. Vue d'ensemble du montage (images-composants\LM2576T-13 & 23.jpg).

5.2.2 Liste des documents

- Allure des principaux composants.
- Liste du matériels et prix.
- Schéma de câblage.
- Circuit imprimé.
- Implantation des composants.

5.2.3 Liste des composants

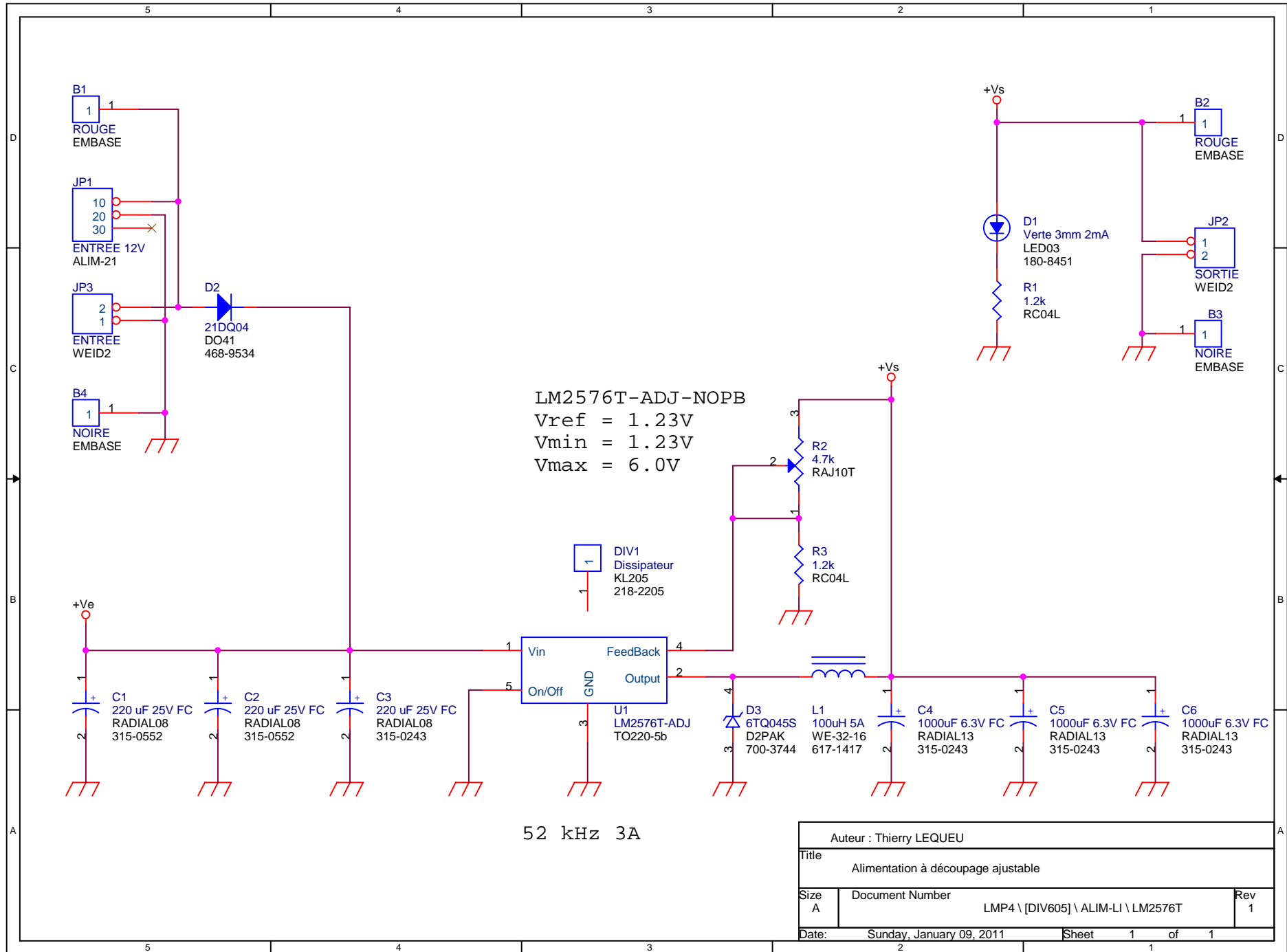
Tableau 5.2. Liste de composants (projets-lmp4.xls / LM2575T).

N°	Quantité	Référence	Désignation	Empreinte
1	2	B1, B2	ROUGE	EMBASE
2	2	B3, B4	NOIRE	EMBASE
3	1	C1	220 uF 63V FC	RADIAL08
4	1	C2	1200µF 6,3V FC	RADIAL13
5	1	DIV1	Dissipateur	KL224A
6	2	D2, D1	11DQ04	DO41
7	1	D3	1mA	LED03
8	1	JP1	ENTREE	ALIM-2-1
9	1	JP2	ENTREE	WEID2
10	1	JP3	SORTIE	WEID2
11	1	L1	330 µH 1A	WE300
12	1	R1	4.7k	RAJ10T
13	2	R2, R3	1.2k	RC04L
14	1	U1	LM2575T-ADJ	TO220-5b

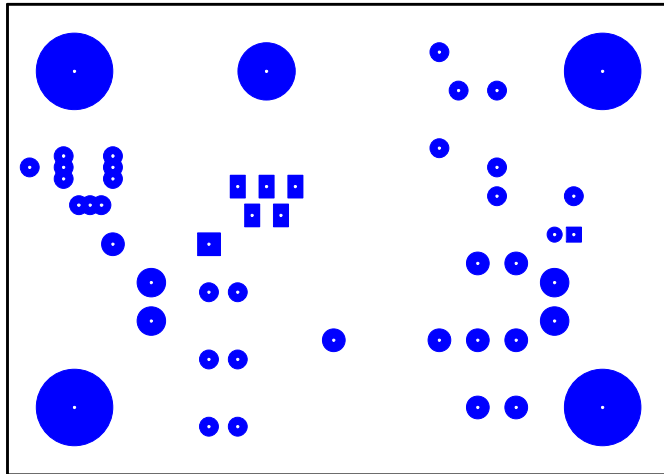
5.2.4 Allure des principaux composants



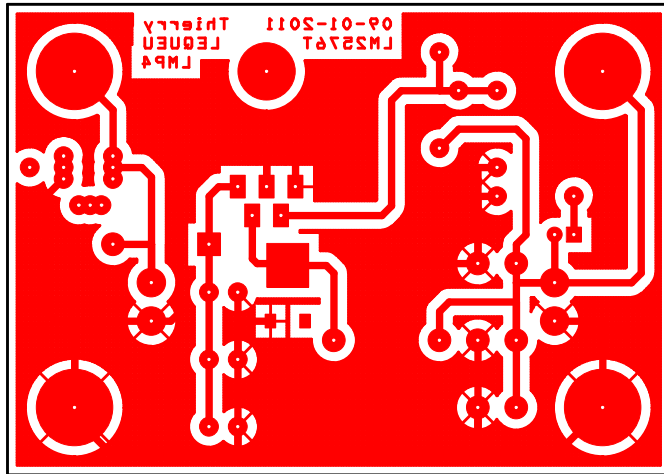
Fig. 5.5. Bornier CANDEM 3 points (images-composants\bornier1.jpg).



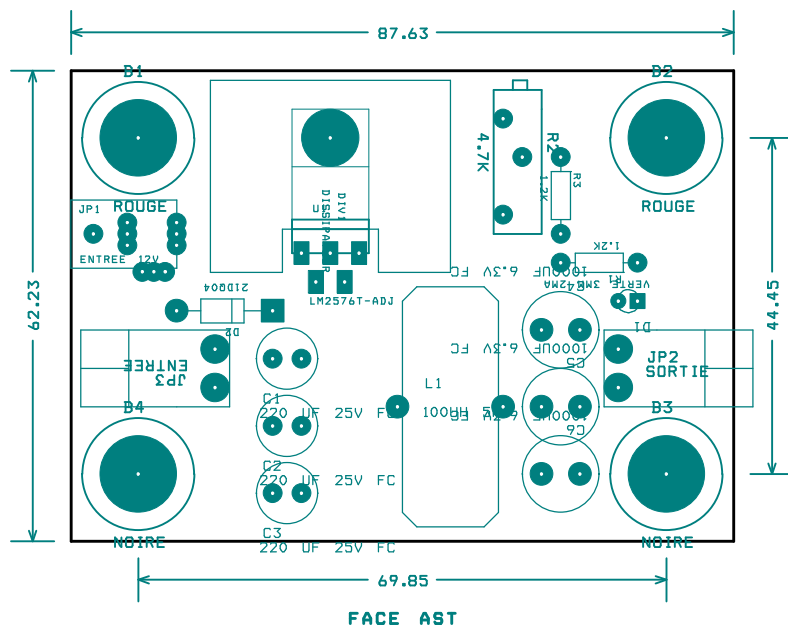
Auteur : Thierry LEQUEU		
Title Alimentation à découpage ajustable		
Size A	Document Number LMP4 \ [DIV605] \ ALIM-LI \ LM2576T	Rev 1
Date:	Sunday, January 09, 2011	Sheet 1 of 1

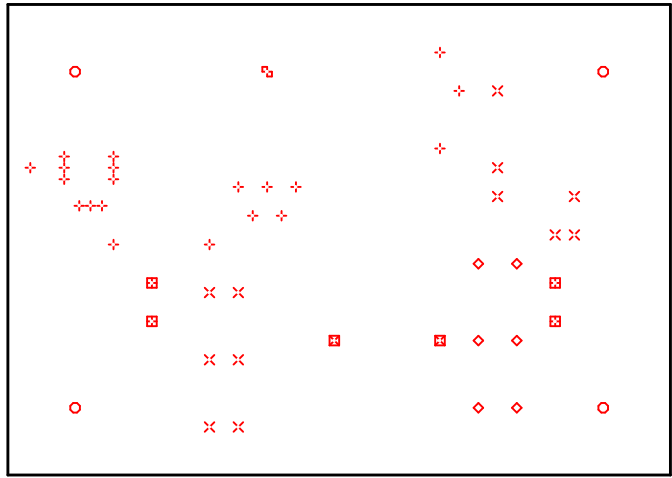


Face TOP



Face BOT





FACE DRD

DRILL CHART				
SYM	DIAM	TOL	QTY	NOTE
x	0.787 mm		12	
+	0.991 mm		20	
◇	1.194 mm		6	
⊠	1.499 mm		2	
⊞	1.499 mm		4	
⊚	3.200 mm		1	
○	4.191 mm		4	
TOTAL			49	