

4.8 Interface BNC et alimentation pour 1 capteur LEM HASS – Version 8

4.8.1 Définition

Projet : IUT6
Info : LEM-BNC-8
Info : [DIV552]
Révision : 1 du 23 juin 2014

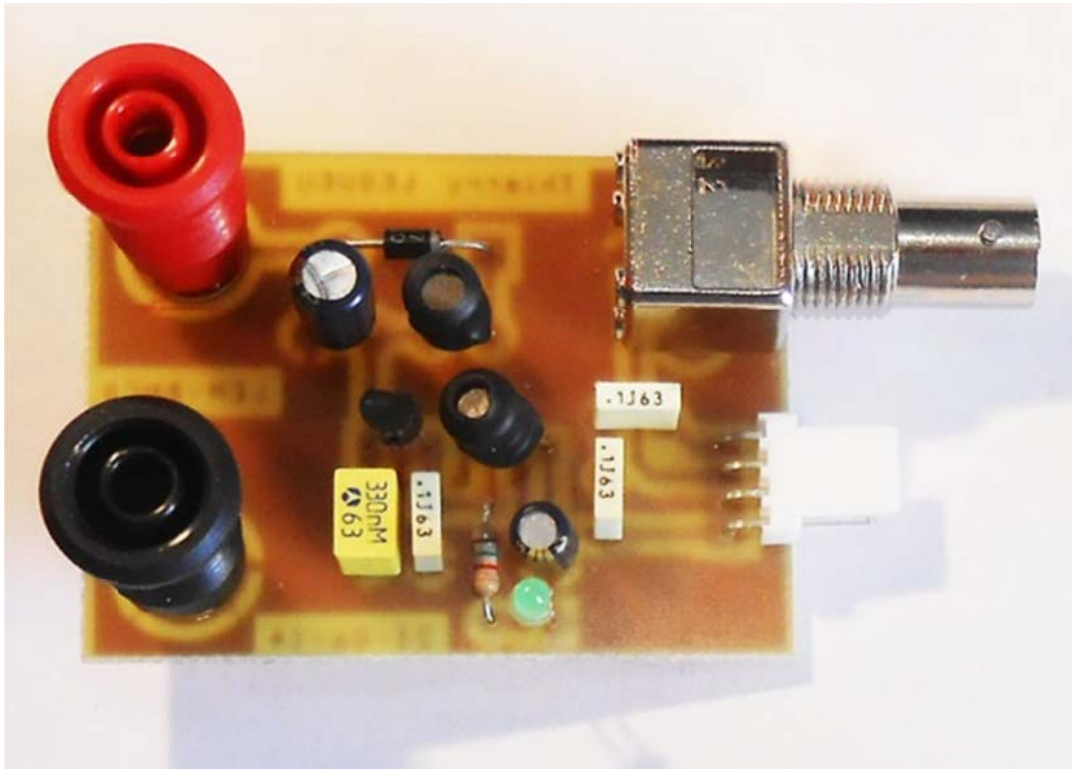


Figure 4.16. Vue de carte électronique (images-maquettes\LEM-BNC8-12.jpg).

4.8.2 Liste des documents

- Désignation des composants
- Prix du montage.
- Schéma électronique.
- Circuit imprimé coté cuivre.
- Circuit imprimé coté composants.
- Implantation des composants.
- Documentations des composants.

4.8.3 Désignation des composants

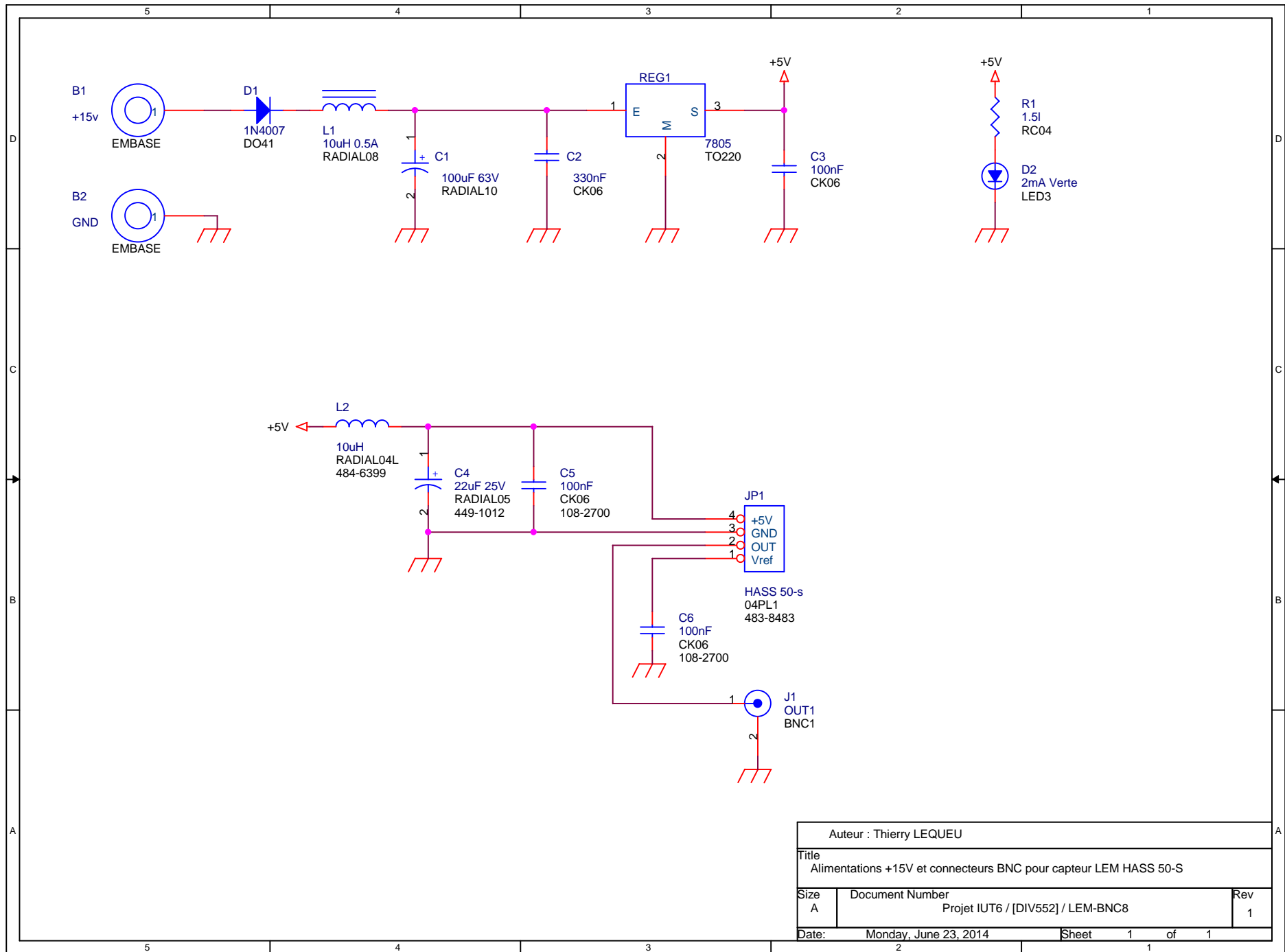
Tableau 4.8. Liste de composants (projets-iut6.xls / LEM-BNC-8).

N°	Quantité	Référence	Désignation	Empreinte
1	1	B1	+15v	EMBASE
2	1	B2	GND	EMBASE
3	1	C1	100uF 63V	RADIAL10
4	1	C2	330nF	CK06
5	3	C3,C5,C6	100nF	CK06
6	1	C4	22uF 25V	RADIAL05
7	1	D1	1N4007	DO41
8	1	D2	2mA Verte	LED3
9	1	JP1	HASS 50-s	04PL1
10	1	J1	OUT1	BNC1
11	1	L1	10uH 0.5A	RADIAL08
12	1	L2	10uH	RADIAL04L
13	1	REG1	7805	TO220
14	1	R1	1.5l	RC04

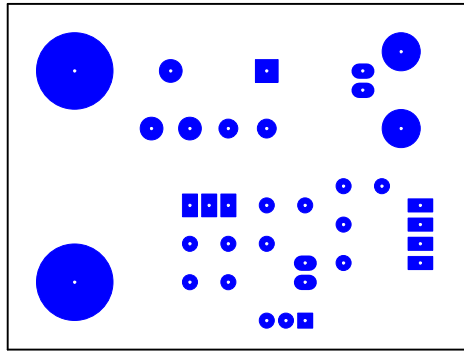
4.8.4 Composants annexes



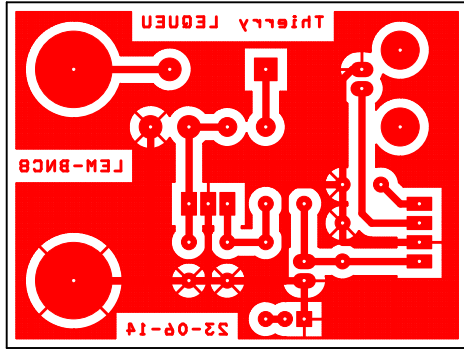
Figure 4.17. Convertisseur TRACO POWER (traco-ten-5.jpg).



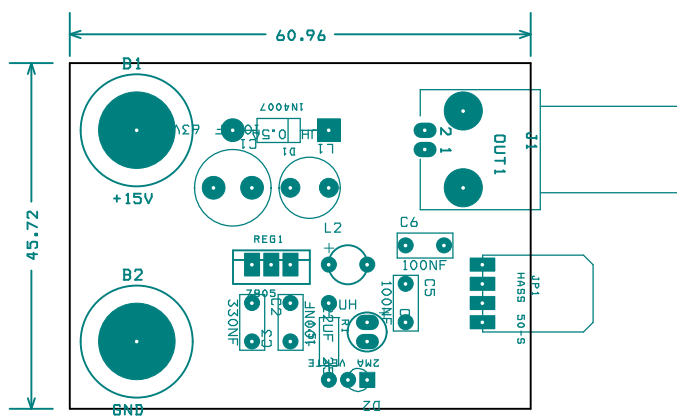
Auteur : Thierry LEQUEU		
Title Alimentations +15V et connecteurs BNC pour capteur LEM HASS 50-S		
Size A	Document Number Projet IUT6 / [DIV552] / LEM-BNC8	Rev 1
Date:	Monday, June 23, 2014	Sheet 1 of 1



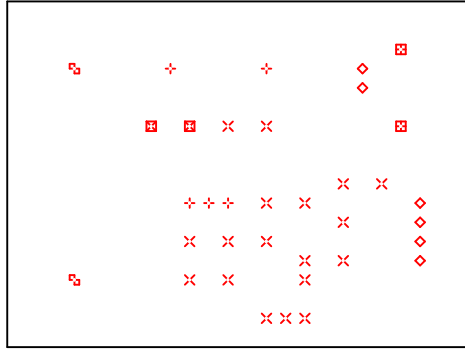
Face TOP



Face BOT



FACE AST



FACE DRD

DRILL CHART				
SYM	DIAM	TOL	QTY	NOTE
x	0.787 mm		18	
+	0.991 mm		5	
◇	1.000 mm		6	
⊠	1.194 mm		2	
⊞	2.100 mm		2	
⊞	4.191 mm		2	
TOTAL			35	