

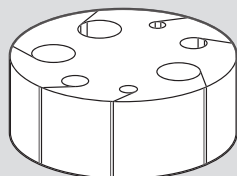
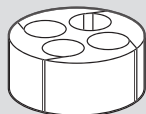
Presse-étoupe plastique IP 66 à entrées multiples/IP 68/IP 55, métal IP 68, et passe-fils

■ P.E. à entrées multiples et joints

3 entrées
Réf. 0 980 55/56

4 entrées
Réf. 0 980 57/58

7 entrées
Réf. 0 980 60



Joint ASI
Réf. 0 980 54

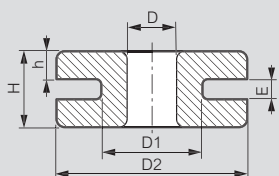


Réf.	Filetage	Ø int. passage cordon (mm)
0 980 03/23	ISO 20 - PG 13,5	12,5
0 980 05/25/49	ISO 25 - PG 21	18,5
0 980 06/26/50	ISO 32 - PG 29	25,5
0 980 07/27/51	ISO 40 - PG 36	32,5
0 980 09/29	ISO 63 - PG 48	44,5

■ Passe-fils

PVC noir
Température d'utilisation : - 20 °C + 80 °C

Dimensions (mm)

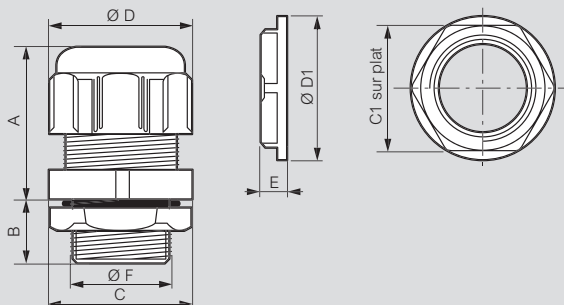


Réf.	D	D1	D2	E	H	h
0 980 90	4	6	12	1	6	3
0 980 91	6	10	15	2	7	3
0 980 92	7	11	18	2	8	3
0 980 93	12	17	25	4	12	5
0 980 94	13	19	27	2	9	3,5
0 980 95	15	22	27,5	2	10	4
0 980 96	17	22	27,5	2	10	4

■ P.E. RAL 7001 et RAL 3000

Polyamide UL 94-V2 sans halogène (sauf rouge RAL 3000)
Température d'utilisation : - 20 °C + 80 °C
Autoextinguible : 850 °C selon la norme IEC 60695-2-11 pour RAL 7001
960 °C selon la norme IEC 60695-2-11 pour RAL 3000

Dimensions (mm)



ISO

Réf.	Filetage	A	B	Ø D	C (sur plat)	Ø F	Emporte pièce Ø	C1	E	Ø D1
0 980 00	ISO 12	22	10	16,8	15	11,9	12,7	19	5	21
0 980 01/0 919 30	ISO 16	26	10	21	19	15,9	16,2	22	5	24
0 980 03/0 919 31	ISO 20	29	12	26,5	24	19,8	20,4	26	6	28
0 980 05/49/0 919 32	ISO 25	35	15	36	33	24,8	25,4	32	6	35
0 980 06/50	ISO 32	40	15	46,5	42	31,6	32,5	42	7	43
0 980 07/51	ISO 40	49	17	58,5	53	39,9	40,5	50	7	56
0 980 08	ISO 50	54	17	66,5	60	50	50,8	60	8	66
0 980 09	ISO 63	54	18	75	68	62,9	64	75	8	82

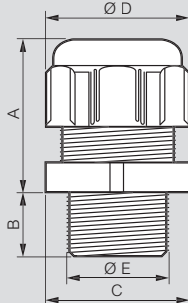
PG

Réf.	Filetage	A	B	Ø D	C (sur plat)	Ø F	Emporte pièce Ø	C1	E	Ø D1
0 980 20	PG 7	22	10	16,8	15	12,5	12,7	19	5	21
0 980 21	PG 9	26	10	21	19	15,2	15,2	22	5	24
0 980 22	PG 11	27	12	24,5	22	18,6	18,6	24	5	26
0 980 23	PG 13,5	29	12	26,5	24	20,4	20,4	26	6	28
0 980 24	PG 16	30	13	29,5	27	22,5	22,5	32	6	35
0 980 25	PG 21	35	15	36	33	28,3	28,3	36	7	38
0 980 26	PG 29	40	15	46,5	42	37	37	46	7	51
0 980 27	PG 36	49	17	58,5	53	47	47	60	8	66
0 980 28	PG 42	54	17	66,5	60	54	54	70	8	78
0 980 29	PG 48	54	18	75	68	60	60	75	8	82

■ P.E. RAL 9011

Polyamide sans halogène
Température d'utilisation : - 20 °C + 80 °C
Auto-extinguibilité : 850 °C selon norme IEC EN 60695-2-11

Dimensions (mm)



ISO

Réf.	Filetage	A	B	Ø D	C (sur plat)	Ø E	Emporte pièce Ø
0 979 61	ISO 16	26	10	21	19	15,8	16,2
0 979 63	ISO 20	29	12	26,5	24	19,9	20,4
0 979 65	ISO 25	35	15	36	33	24,8	25,4
0 979 66	ISO 32	40	15	46,5	42	31,6	32,5
0 979 67	ISO 40	49	17	58,5	53	39,8	40,5
0 979 68	ISO 50	54	17	66,5	60	49,8	50,8
0 979 69	ISO 63	54	18	75	68	62,6	64

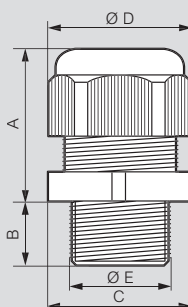
PG

Réf.	Filetage	A	B	Ø D	C (sur plat)	Ø E	Emporte pièce Ø
0 979 70	PG 7	22	10	16,8	15	12,1	12,7
0 979 71	PG 9	26	10	21	19	15,1	15,2
0 979 72	PG 11	27	12	24,5	22	18,2	18,6
0 979 73	PG 13,5	29	12	26,5	24	20,2	20,4
0 979 74	PG 16	30	13	29,5	27	22,3	22,5
0 979 75	PG 21	35	15	36	33	28,1	28,3
0 979 76	PG 29	40	15	46,5	42	36,9	37
0 979 77	PG 36	49	17	58,5	53	46,4	47
0 979 78	PG 42	54	18	66,5	60	53,5	54
0 979 79	PG 48	54	18	75	68	59,9	60

■ P.E. RAL 7035

Polyamide UL 94-V2 sans halogène
Température d'utilisation : - 20 °C + 80 °C
Auto-extinguibilité : 650 °C selon norme IEC 60695-2-11

Dimensions (mm)



ISO

Réf.	Filetage	A maxi	B	Ø D	C (sur plat)	Ø E	Emporte pièce Ø
0 968 00	ISO 12	23	8	19	16	11,8	12,7
0 968 01	ISO 16	28	15	25	22	15,8	16,2
0 968 03	ISO 20	34	15	29	26	19,9	20,4
0 968 05	ISO 25	36	15	35	30	24,8	25,4
0 968 06	ISO 32	40	15	46	42	31,6	32,5
0 968 07	ISO 40	47	18	53	52	39,8	40,5
0 968 08	ISO 50	48	18	65	58	49,8	50,8
0 968 09	ISO 63	55	18,5	71	66	62,6	64

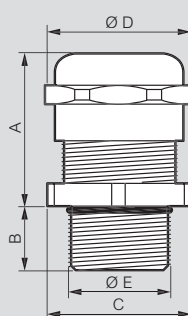
PG

Réf.	Filetage	A maxi	B	Ø D	C (sur plat)	Ø E	Emporte pièce Ø
0 968 20	PG 7	23	8	17	15	12,1	12,7
0 968 21	PG 9	27	8	22	19	15,1	15,2
0 968 22	PG 11	31	8	25	22	18,2	18,6
0 968 23	PG 13,5	32	9	27	24	20,2	20,4
0 968 24	PG 16	32	10	29	27	22,3	22,5
0 968 25	PG 21	35	11	39	33	28,1	28,3
0 968 26	PG 29	41	11	46	42	36,9	37
0 968 27	PG 36	50	14,5	59	53	46,4	47
0 968 28	PG 42	52	14,5	66	59	53,5	54
0 968 29	PG 48	52	15,5	70	64	59,9	60

■ P.E. métal

Laiton nickelé (partie bloquante en polyamide)
Température d'utilisation : - 25 °C à + 85 °C

Dimensions (mm)



ISO

Réf.	Filetage	A maxi	B	Ø D	C (sur plat)	Ø E	Emporte pièce Ø
0 955 01	ISO 16	25	5	19	17	15,9	16,2
0 955 03	ISO 20	27	6	24	22	19,8	20,4
0 955 05	ISO 25	27	7	30	27	24,6	25,4
0 955 06	ISO 32	31	8	36	34	31,6	32,5
0 955 07	ISO 40	34	8	46	42	39,7	40,5
0 955 08	ISO 50	37	9	60	55	49,7	50,8
0 955 09	ISO 63	45	10	70	65	62,6	64

PG

Réf.	Filetage	A maxi	B	Ø D	C (sur plat)	Ø E	Emporte pièce Ø
0 955 10	PG 7	21	5	15,6	14	12,4	12,7
0 955 11	PG 9	25	6	19	17	15,1	15,2
0 955 12	PG 11	25	6	22	20	18,4	18,6
0 955 13	PG 13,5	26	6,5	24	22	20,3	20,4
0 955 14	PG 16	28	6,5	26,6	24	22,4	22,5
0 955 15	PG 21	32	7	33	30	27,7	28,3
0 955 16	PG 29	36	8	44	40	36,9	37
0 955 17	PG 36	39	9	55,6	50	46,9	47
0 955 18	PG 42	42	10	63	58	54	54
0 955 19	PG 48	44	10	69,5	65	60	60