

3.2 Interface et alimentations pour capteurs LEM HAS – Version 2

3.2.1 Définition

Projet : KES-2
Info : LEM-BNC2
Info : [DIV702]
Révision : 1 du 29 novembre 2010
Révision : 2 du 19 janvier 2011

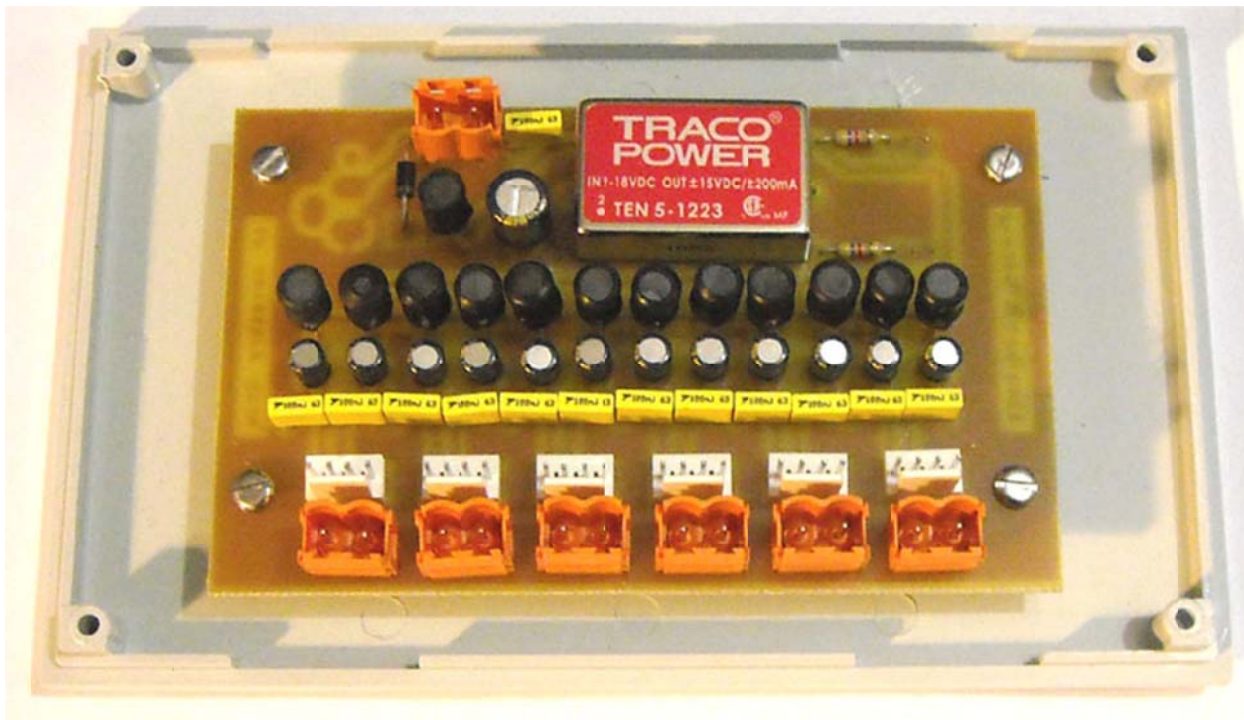


Figure 3.3. Vue de carte électronique (images-maquettes\LEM-BNC-5-12.jpg).

3.2.2 Liste des documents

- Désignation des composants
- Prix du montage.
- Schéma électronique.
- Circuit imprimé coté cuivre.
- Circuit imprimé coté composants.
- Implantation des composants.
- Documentations des composants.

3.2.3 Désignation des composants

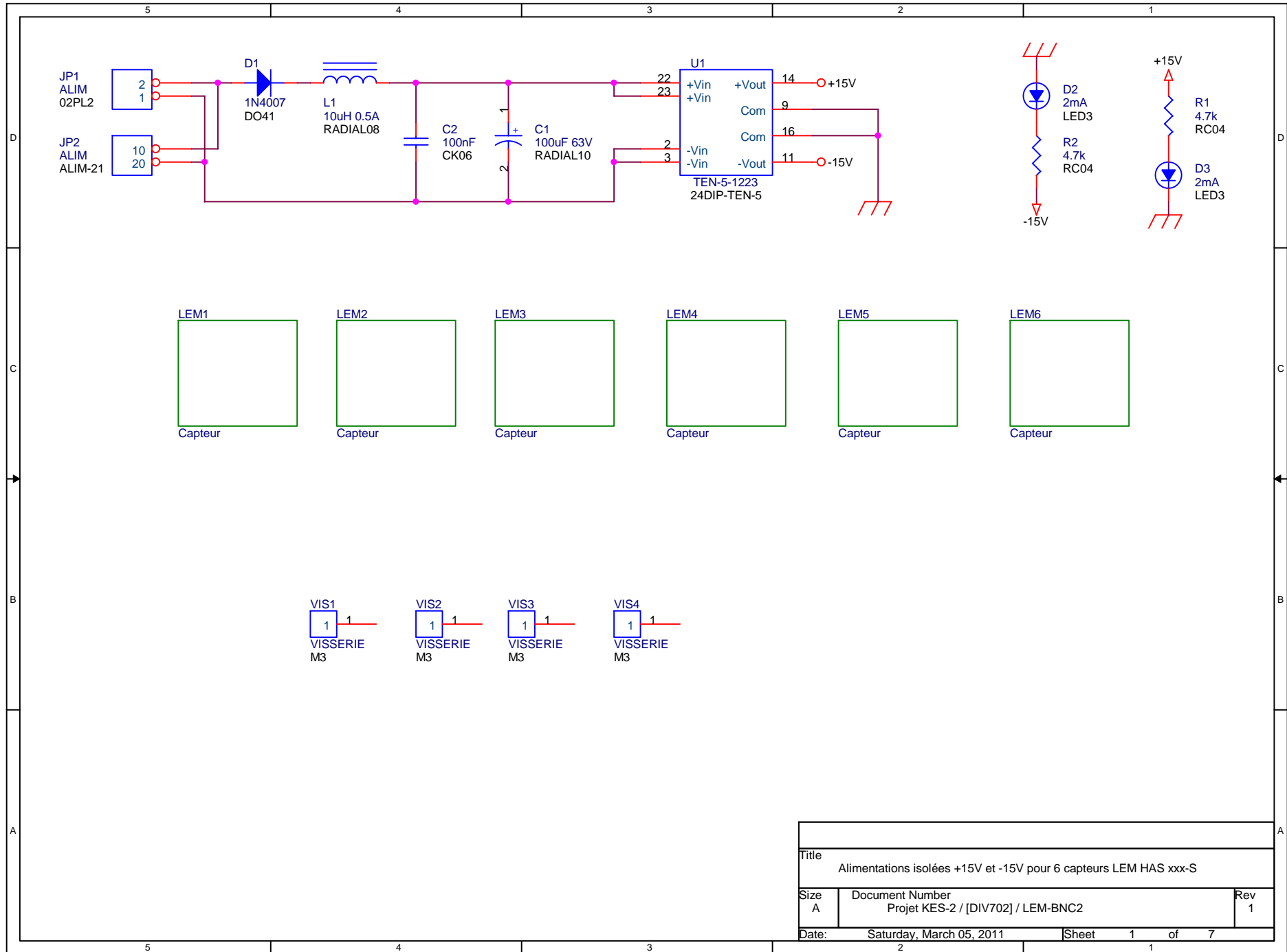
Tableau 3.2. Liste de composants (projets-KES-2.xls / LEM-BNC2).

N°	Quantité	Référence	Désignation	Empreinte
1	1	C1	100uF 63V FC	RADIAL10
2	13	C2, C4, C6, C8, C10, C12, C14, C16, C18, C20, C22, C24, C26	100nF 63V	CK06
3	12	C3, C5, C7, C9, C11, C13, C15, C17, C19, C21, C23, C25	22uF 25V FC	RADIAL05
4	1	D1	1N4007	DO41
5	2	D3, D2	LED verte 3mm 2mA	LED3
6	1	JP1	ALIM	02PL2
7	1	JP2	ALIM	ALIM-2-1
8	6	JP3, JP5, JP7, JP9, JP11, JP13	HAS 200-S	04PL1
9	6	JP4, JP6, JP8, JP10, JP12, JP14	VOUT	02PL2
10	1	L1	10uH 2.8A Panasonic	RADIAL08
11	12	L2, L3, L4, L5, L6, L7, L8, L9, L10, L11, L12, L13	10uH 550mA Würth	RADIAL04L
12	2	R1, R2	4.7k	RC04
13	1	U1	TEN-5-1223	24DIP-TEN-5
14	4	VIS1, VIS2, VIS3, VIS4	VISSERIE	M3

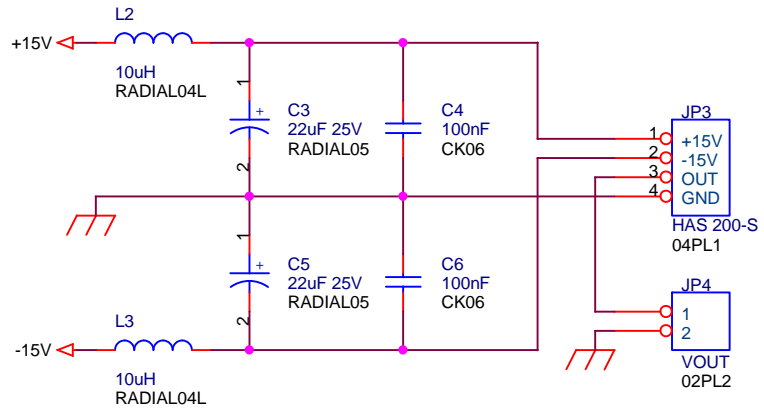
3.2.4 Composants annexes



Figure 3.4. Convertisseur TRACO POWER (traco-ten-5.jpg).

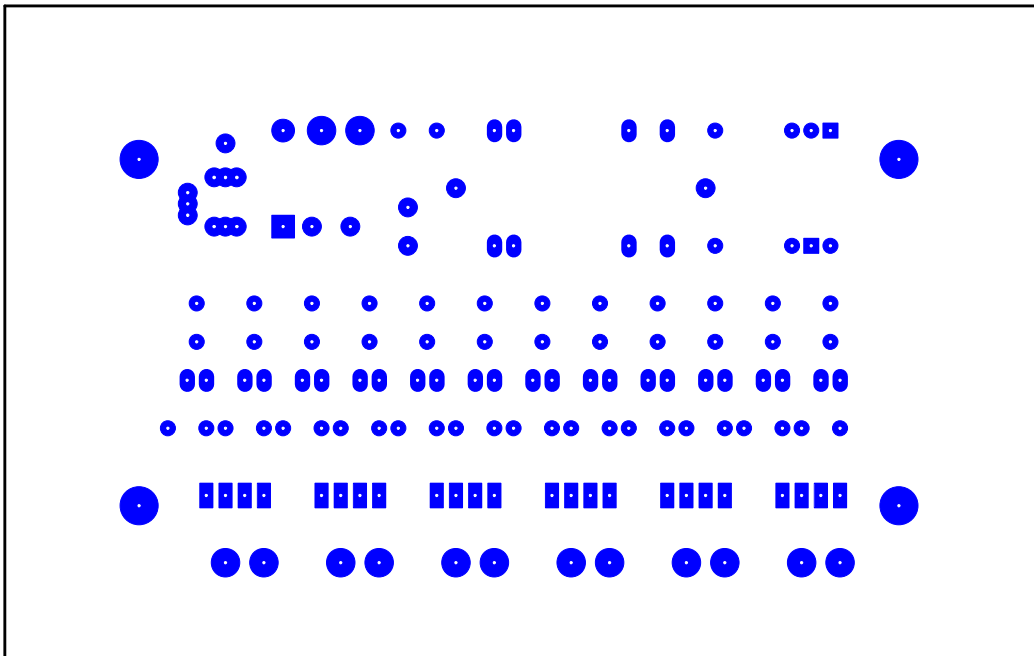


Title		
Alimentations isolées +15V et -15V pour 6 capteurs LEM HAS xxx-S		
Size	Document Number	Rev
A	Projet KES-2 / [DIV702] / LEM-BNC2	1
Date:	Saturday, March 05, 2011	Sheet 1 of 7

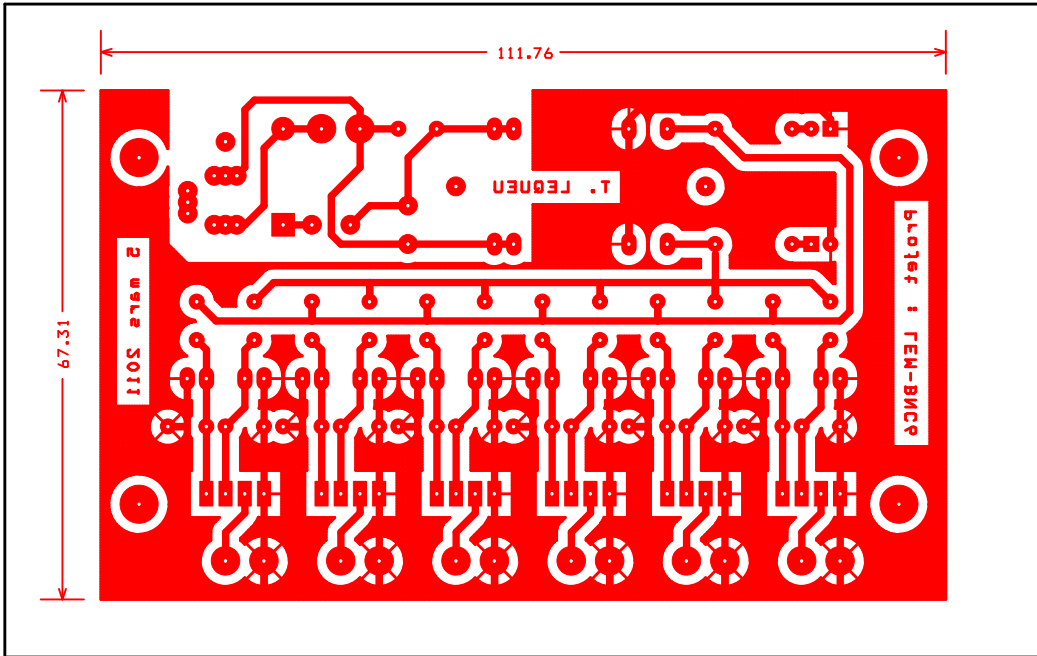


Title		
Alimentations +15V et -15V pour 6 capteurs LEM HAS xxx-S		
Size	Document Number	Rev
A	Projet KES-2 / [DIV702] / LEM-BNC2	1
Date:	Sunday, March 06, 2011	Sheet 2 of 7

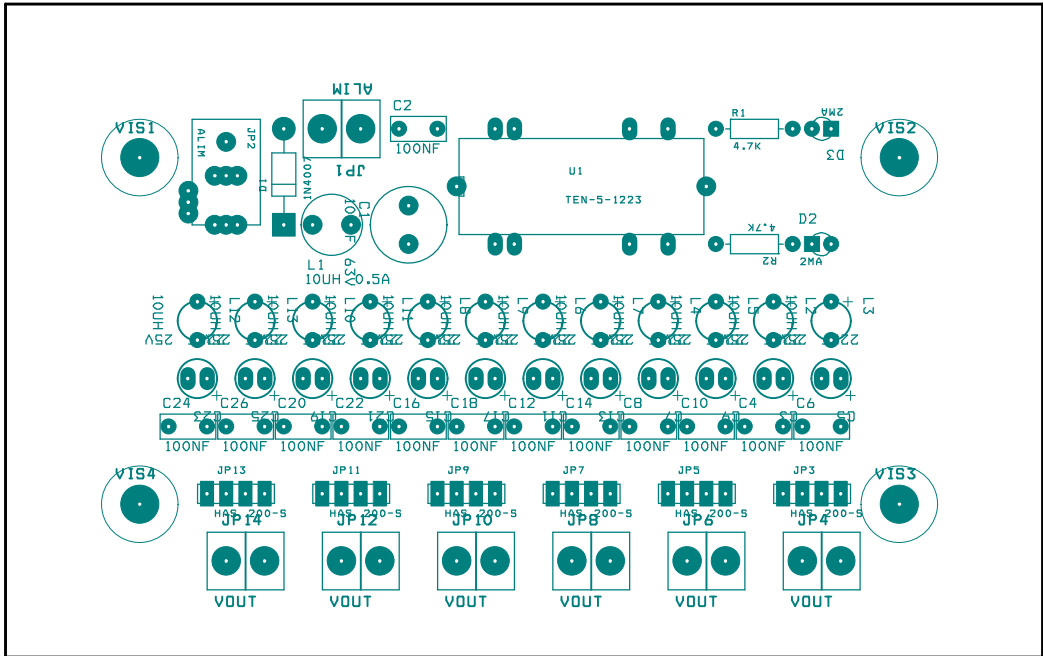
Les dimensions sont sur la face SSTOP



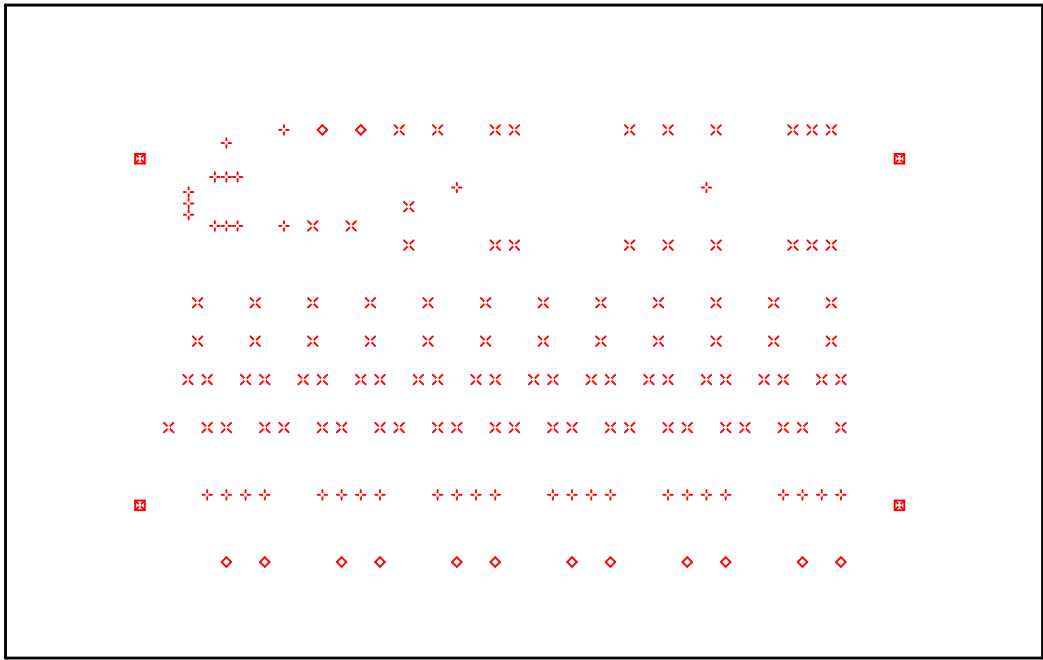
Face TOP



Face BOT



FACE AST



FACE DRD

DRILL CHART				
SYM	DIAM	TOL	QTY	NOTE
x	0.031		94	
+	0.039		38	
◇	0.039		14	
⊠	0.059		4	
TOTAL			150	