

5.11 Adaptateur ISP 6 broches vers ISP 10 broches

Projet : IUT5

Info : [DIV512]

Révision : 1 du 23 juin 2014

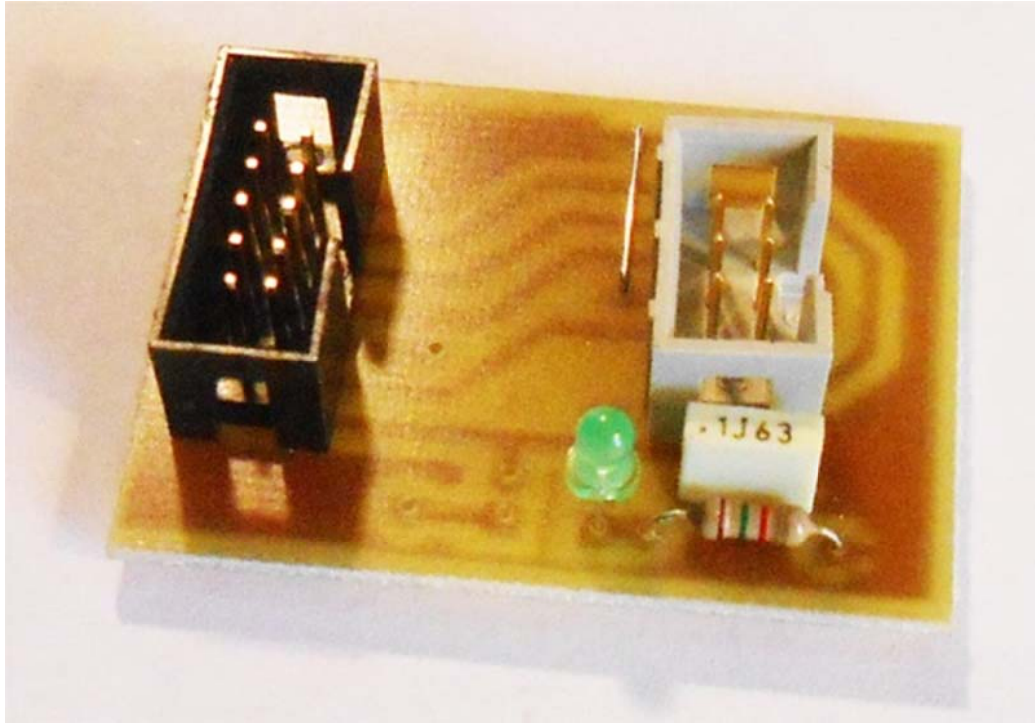


Figure 5.11. Adaptateur ISP 6 broches vers ISP 10 broches (images-maquettes\ISP6-22.jpg).

5.11.1 Désignation des composants

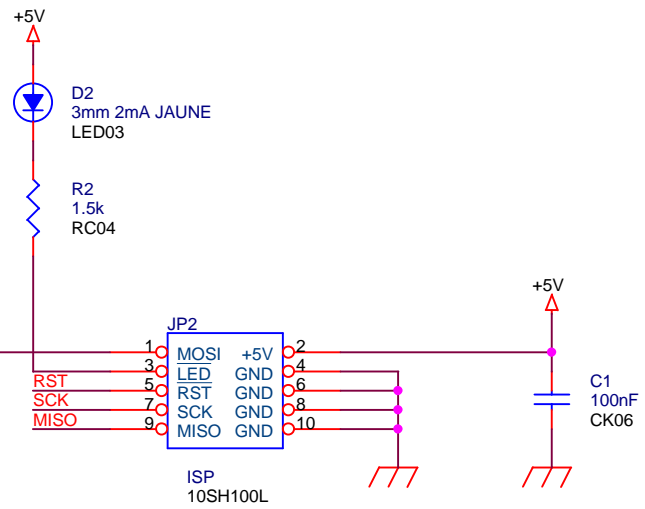
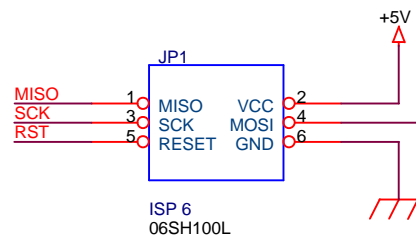
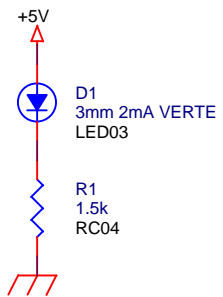
Tableau 5.9. Liste de composants (projets-iut5.xls / ISP6).

N°	Quantité	Référence	Désignation	Empreinte
1	1	C1	100nF	CK06
2	1	D1	3mm 2mA VERTE	LED03
3	1	D2	3mm 2mA JAUNE	LED03
4	1	JP1	ISP 6	06SH100L
5	1	JP2	ISP 10	10SH100L
9	2	R2, R1	1.5k	RC04

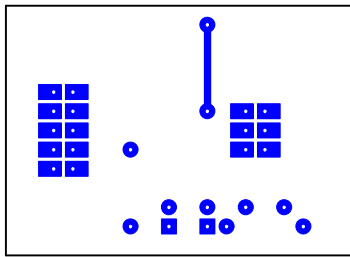
Addaptateur ISP 6 broches vers ISP 10 broches**Revised: Monday, June 23, 2014****IUT5 \ [DIV512] \ AT8535 \ ISP6 Revision: 1**

Référence	Qu.	Désignation	Fournisseur	Code Cde.	U.d.V.	Prix U.	Prix T.
C1	1	100nF	Radiospares	108-2700	1	0,332 €	0,332 €
D1	1	LED verte 3mm 2mA	Radiospares	180-8451	1	0,299 €	0,299 €
D2	1	LED jaune 3mm 2mA	Radiospares	171-1228	1	0,288 €	0,288 €
JP1	1	Embase droite 6 broches 2.54mm - HARTING - 09 18 506 7324	FARNELL	109-6984	1	1,360 €	1,360 €
JP2	1	Embase mâle HE10 droite 10broches - MULTICOMP - MC9A12-1034	FARNELL	109-9254	1	0,370 €	0,370 €
R2,R1	2	1.5k	Radiospares	707-7681	1	0,020 €	0,040 €
Divers	16	Circuit imprimé SF 70x56 mm	Radiospares	159-6091	1 800	37,38 €	0,332 €

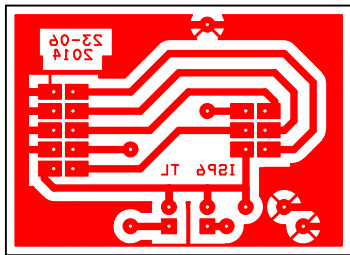
TOTAL H.T. :	3,021 €
dont TVA : 19,60%	0,592 €
TOTAL T.T.C. :	3,613 €



Auteur : Thierry LEQUEU		
Title Addaptateur ISP 6 broches ISP 10 broches		
Size A	Document Number IUT5 \ [DIV512] \ AT8535 \ ISP6	Rev 1
Date:	Thursday, June 26, 2014	Sheet 1 of 1

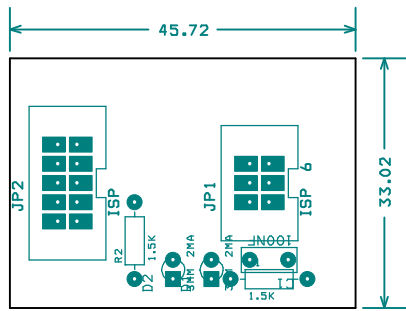


Face TOP

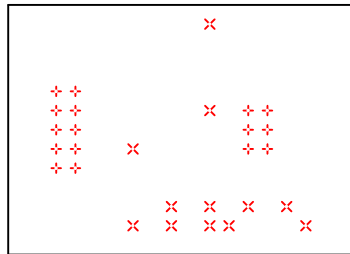


Face BOT

Thierry LEQUEU



FACE AST



FACE DRD

DRILL CHART				
SYM	DIAM	TOL	QTY	NOTE
x	0.787 mm		12	
+	0.991 mm		16	
TOTAL			28	