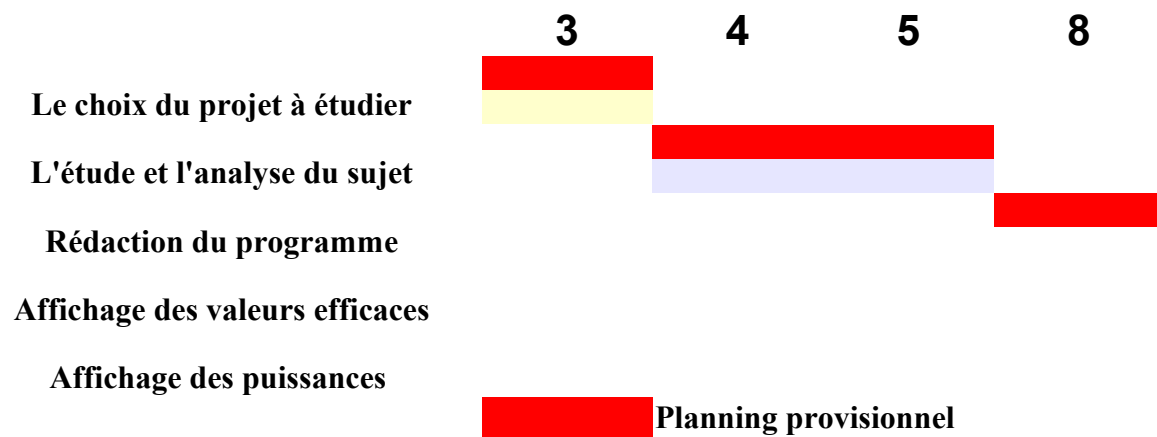


Le cahier des charges nous impose :

- Une alimentation alternative entre 0 et 5V.
- La carte de développement.
- Un micro contrôleur Atmega8535.
- Un afficheur.
- Logiciel code VisionAVR.

Le but de notre projet est de réaliser un wattmètre qui affiche les valeurs efficaces de la tension et du courant et par la suite le calcul des puissances.



9

10

11

12

13

