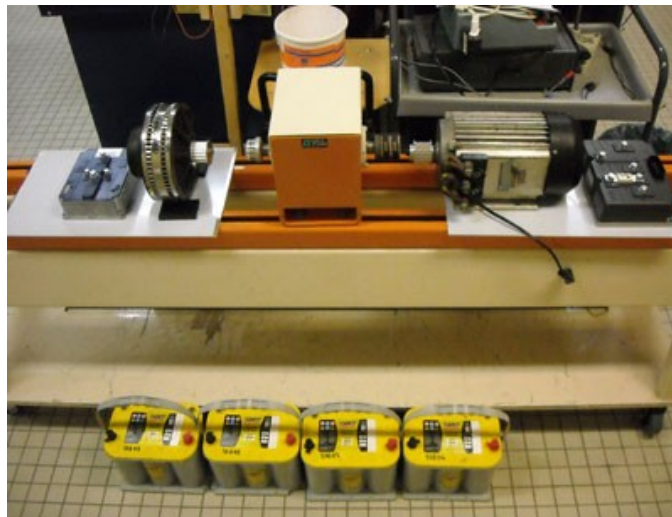




BANC TEST MOTEUR



GUILTAT Robin
Licence Professionnel EAM
2010-2011

Enseignant : Christine MERY
Responsable : Thierry LEQUEU



Cahier des charges

Le projet consiste à traiter et afficher informatiquement des informations reçues de différents capteurs (tension, courant, température, vitesse) :



Les différents points importants à traiter sont :

- Etude des deux moteurs et différents conditionneurs utilisés,
- Recherche de différentes solutions pour l'acquisition des données,
- Recherche de différentes solutions logiciels pour le traitement et affichage informatique des données reçues,
- Le projet doit être terminé au plus tard en semaine 6 (2011),
- Le projet ne doit rien coûter. Le matériel à disposition devra être utilisé.

Les autres points pouvant être traités :

- Mise en ligne en direct sur site internet des différents résultats obtenus,
- Possibilité de prise en main directe de la maquette via internet.

Planning prévisionnel :

Numéro de semaine	41	42	43	44	45	46	47	48	49	50	51	52	1	2	3	4	5	6
Recherche de projet tuteuré	Prévisionnel	Réel	Vacances								Vacances	Vacances					Voyage pédagogique	
Etude du projet et cahier des charges			Vacances	Prévisionnel							Vacances	Vacances					Voyage pédagogique	
Recherche de différentes solutions			Vacances		Prévisionnel	Prévisionnel	Prévisionnel				Vacances	Vacances					Voyage pédagogique	
Programmation			Vacances					Prévisionnel	Prévisionnel	Prévisionnel	Vacances	Vacances	Prévisionnel	Prévisionnel			Voyage pédagogique	
Tests			Vacances								Vacances	Vacances			Prévisionnel	Voyage pédagogique	Prévisionnel	
Présentation orale			Vacances			Réel					Vacances	Vacances	Réel	Réel			Voyage pédagogique	
Rédaction du rapport			Vacances	Prévisionnel	Prévisionnel	Prévisionnel	Prévisionnel	Prévisionnel	Prévisionnel	Prévisionnel	Vacances	Vacances	Prévisionnel	Prévisionnel	Prévisionnel	Prévisionnel	Voyage pédagogique	Prévisionnel

- Prévisionnel
- Réel
- Vacances
- Voyage pédagogique