

Projet 7 - AT1284 / Carte ATmega1284-PU avec afficheur LCD 16 caractères x 4 lignes + connecteur ISP 6 broches

Projet : IUT7

Info : [DIV675]

Révision : 1 du 20 avril 2015

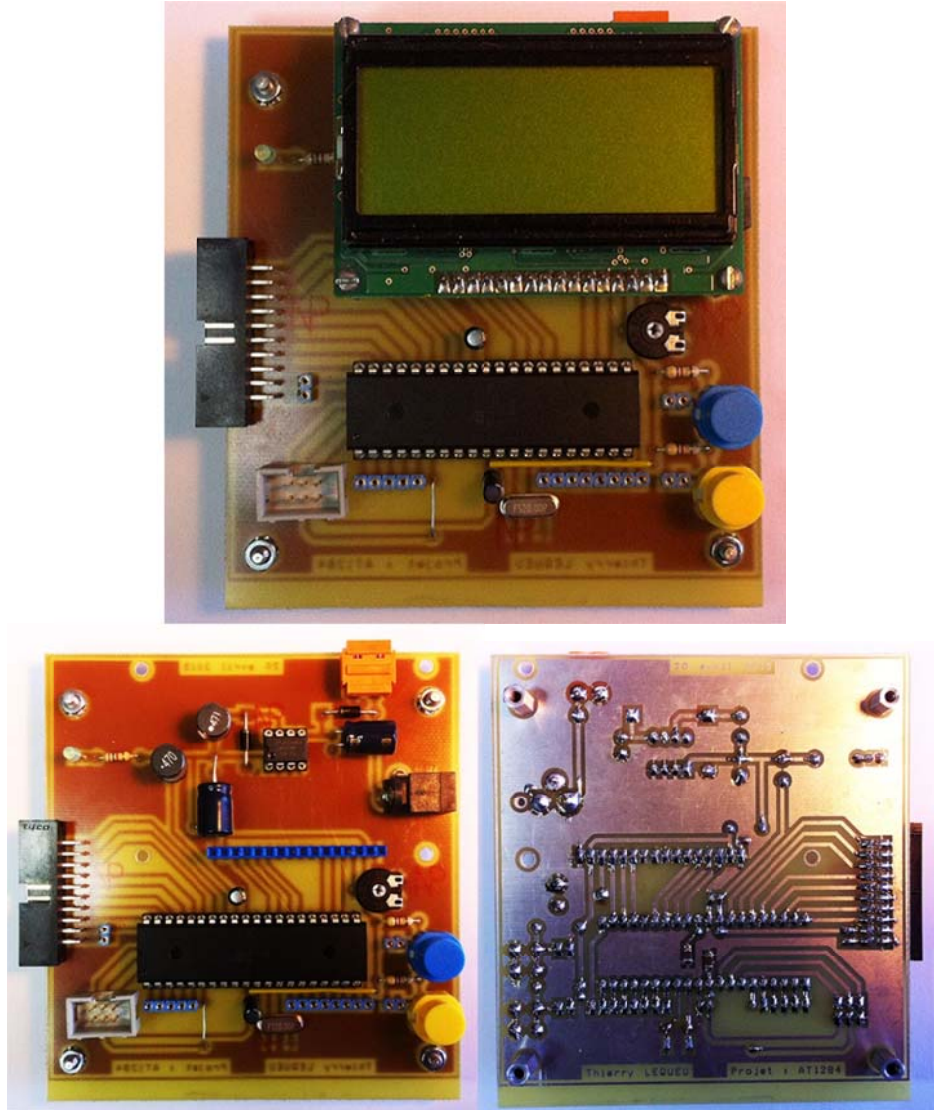


Figure 7.1. Vue de carte électronique (images-maquettes\AT1284-12 22 & 32.jpg).

7.1 Liste des documents

- Désignation des composants
- Prix du montage.
- Schéma électronique.
- Circuit imprimé coté cuivre.
- Circuit imprimé coté composants.
- Implantation des composants.
- Documentations des composants.

7.2 Désignation des composants

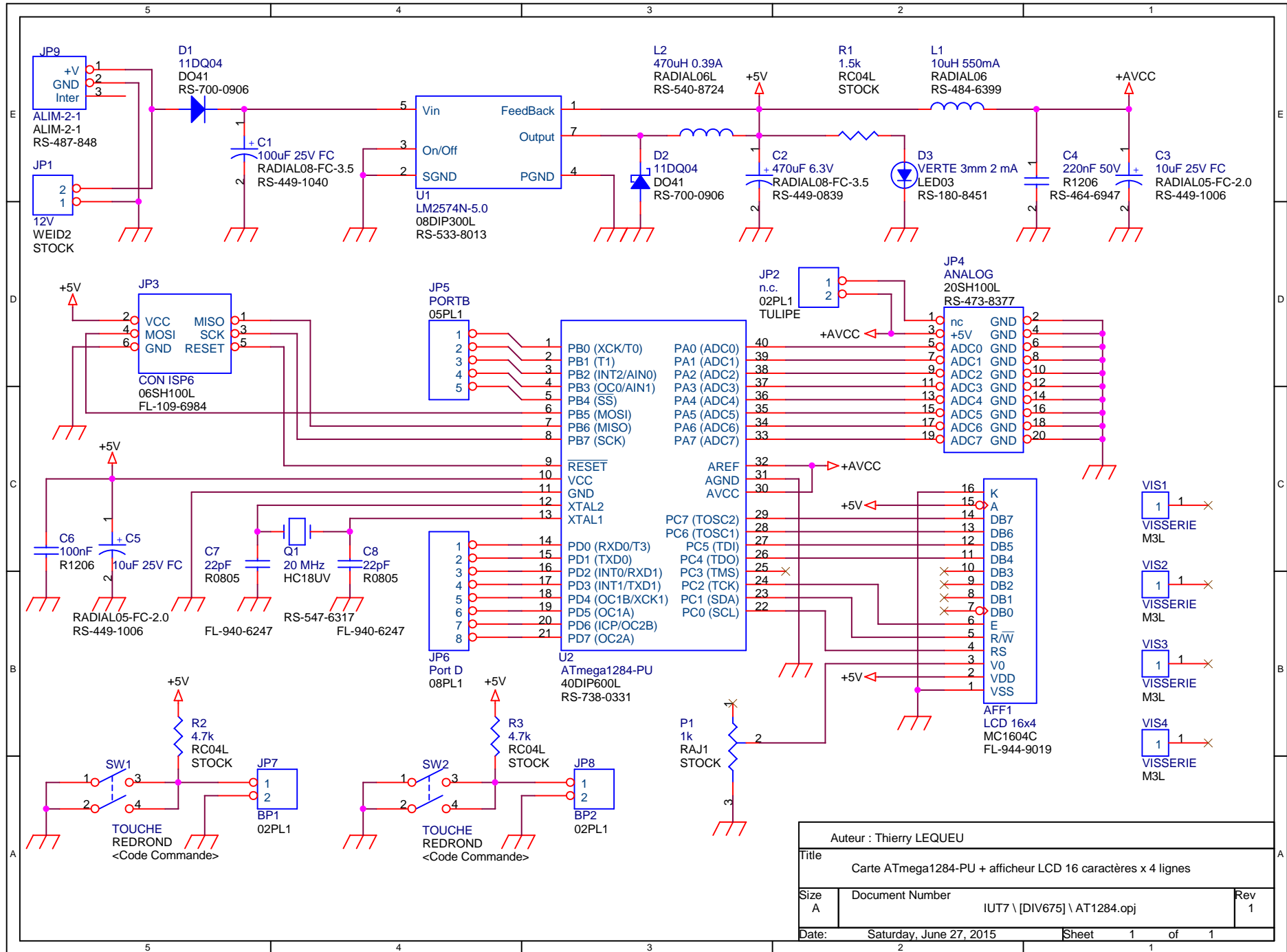
Tableau 7.1. Liste de composants (projets-iut7.xls / AT1284).

N°	Qu.	Référence	Désignation	Empreinte	Code Commande
1	1	AFF1	LCD 16x4	MC1604C	FL-944-9019
2	1	C1	100uF 25V FC	RADIAL08-FC-3.5	RS-449-1040
3	1	C2	470uF 6.3V	RADIAL08-FC-3.5	RS-449-0839
4	2	C3, C5	10uF 25V FC	RADIAL05-FC-2.0	RS-449-1006
5	1	C4	220nF 50V	R1206	RS-464-6947
6	1	C6	220nF 50V	R1206	RS-464-6947
7	2	C8, C7	22pF	R0805	FL-940-6247
8	2	D1, D2	11DQ04	DO41	RS-700-0906
9	1	D3	LED VERTE 3mm 2 mA	LED03	RS-180-8451
10	1	JP1	12V	WEID2	STOCK
11	1	JP2	TULIPE	02PL1	
12	1	JP3	CON ISP6	06SH100L	FL-109-6984
13	1	JP4	ANALOG	20SH100L	RS-473-8377
14	1	JP5	PORTB	05PL1	
15	1	JP6	Port D	08PL1	
16	1	JP7	BP1	02PL1	
17	1	JP8	BP2	02PL1	
18	1	JP9	ALIM-2-1	ALIM-2-1	RS-487-848
19	1	L1	10uH 550mA	RADIAL06L	RS-484-6399
20	1	L2	470uH 0.39A	RADIAL06L	RS-540-8724
21	1	P1	1k	RAJ1	STOCK
22	1	Q1	20 MHz	HC18UV	RS-547-6317
23	1	R1	1.5k	RC04L	STOCK
24	2	R2, R3	4.7k	RC04L	STOCK
25	2	SW2, SW1	TOUCHE	REDROND	
26	1	U1	LM2574N-5.0	08DIP300L	RS-533-8013
27	1	U2	ATmega1284-PU	40DIP600L	RS-738-0331
28	4	VIS1, VIS2, VIS3, VIS4	VISSERIE	M3L	

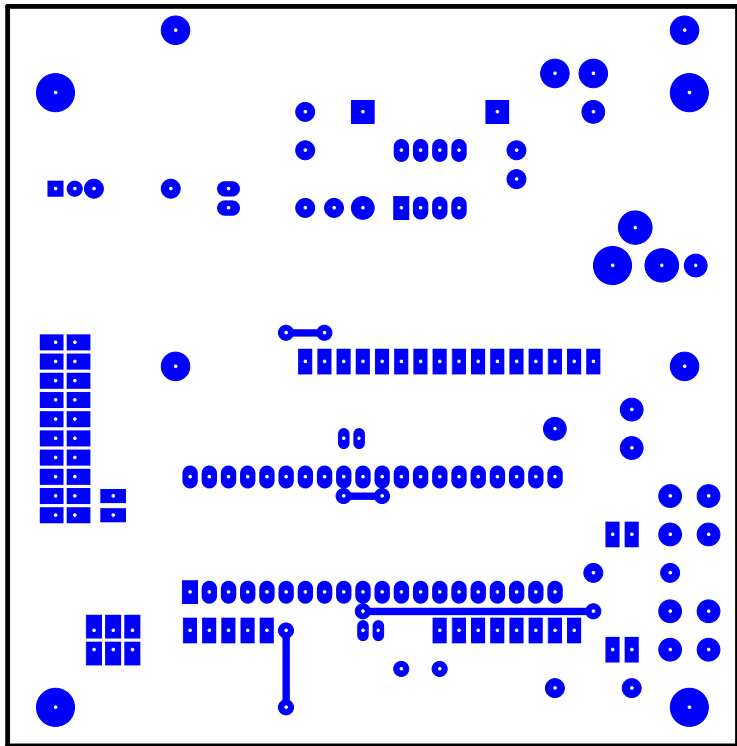
Carte ATmega1284-PU + afficheur LCD 16 caractères x 4 lignes**Revised: Saturday, June 27, 2015****IUT7 \ [DIV675] \ AT1284.opj Revision: 1**

Référence	Qu.	Désignation	Fournisseur	Code Cde.	U.d.V.	Prix U.	Prix T.
AFF1	1	LCD 16x4	FARNELL	944-9019	1	28,4800 €	28,4800 €
C1	1	100uF 25V FC	Radiospares	315-0962	1		0,0000 €
C2	1	470uF 6.3V	Radiospares	449-0845	1	0,2520 €	0,2520 €
C3, C5	2	10uF 25V FC	Radiospares	449-1006	1	0,1240 €	0,2480 €
C4	1	220nF 50V	Radiospares	464-6947	1	0,1190 €	0,1190 €
C6	1	220nF 50V	Radiospares	464-6947	1	0,1190 €	0,1190 €
C8, C7	2	22pF	FARNELL	940-6247	1	0,0754 €	0,1510 €
D1, D2	2	11DQ04	Radiospares	700-0906	1		0,0000 €
D3	1	LED VERTE 3mm 2 mA	Radiospares	180-8451	1		0,0000 €
JP1	1	Connecteur coudé 2 broches Weidmuller	Radiospares	131-8920	1		0,0000 €
JP2	1	Support tulipe 2 plots	Radiospares	171-1228	1	0,2110 €	0,2110 €
JP3	1	CON ISP6	FARNELL	109-6984	1	0,8360 €	0,8360 €
JP4	1	Connecteur male coude HE10 2x5 broches	Radiospares	473-8377	1		0,0000 €
JP5	1	Support tulipe 5 plots	Radiospares		1		0,0000 €
JP6	1	Support tulipe 8 plots	Radiospares		1		0,0000 €
JP7	1	Support tulipe 2 plots	Radiospares		1		0,0000 €
JP8	1	Support tulipe 2 plots	Radiospares		1		0,0000 €
JP9	1	Connecteur d'alimentation 2,1mm	Radiospares	487-848	1		0,0000 €
L1	1	10uH 550mA	Radiospares	484-6399	1		0,0000 €
L2	1	470uH 0.39A	Radiospares	540-8724	1		0,0000 €
P1	1	Ajustable 1k	IUT GEII		1		0,0000 €
Q1	0	Quartz 20 MHz	Radiospares	547-6317	1		0,0000 €
R1	1	1.5k	IUT GEII		1		0,0000 €
R2, R3	2	4.7k	IUT GEII		1		0,0000 €
SW2, SW1	2	TOUCHE	IUT GEII		1		0,0000 €
U1	1	LM2574N-5.0	Radiospares	533-8013	1		0,0000 €
U2	1	ATmega1284-PU	Radiospares	738-0331	1		0,0000 €
VIS1, VIS2, VIS3, VIS4	4	VISSERIE	IUT GEII		1		0,0000 €
U2		ATmega8535-16PU	FARNELL	917-1444	1	3,010 €	0,0000 €
Divers	1	Support tulipe 40 broches	IUT GEII		1		0,0000 €
Divers	1	Support tulipe 8 broches	IUT GEII		1		0,0000 €
Divers	4	Visserie M2,5 + entretoise	IUT GEII		1		0,0000 €
Divers		Connecteur HE10 20 broches femelle à sertir	FARNELL	109-9239	1	0,5200 €	0,0000 €
Divers	100	Circuit imprimé SF 97x98 mm	Radiospares	159-6091	600		0,0000 €
Divers					1		0,0000 €

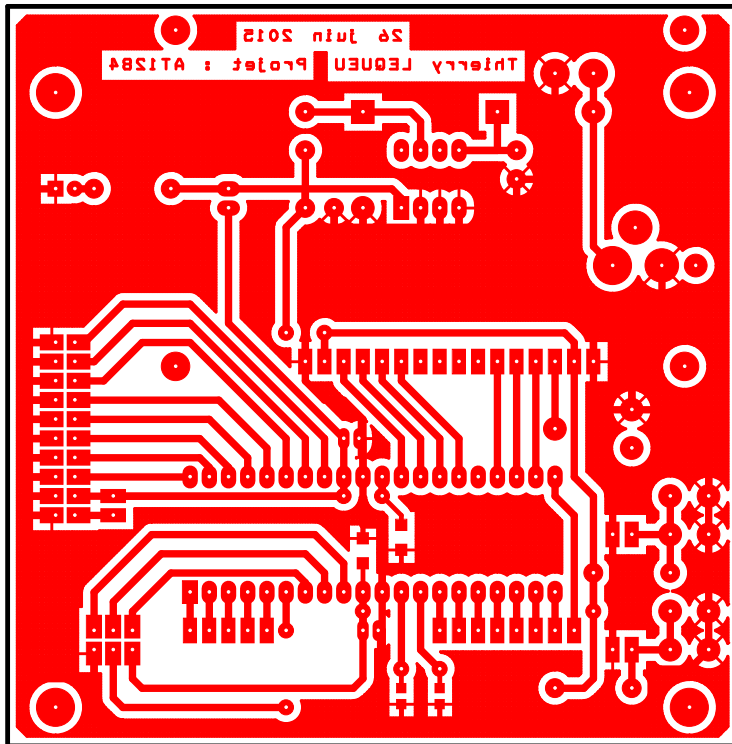
TOTAL H.T. :	30,42 €
dont TVA : 19,60%	5,96 €
TOTAL T.T.C. :	36,38 €



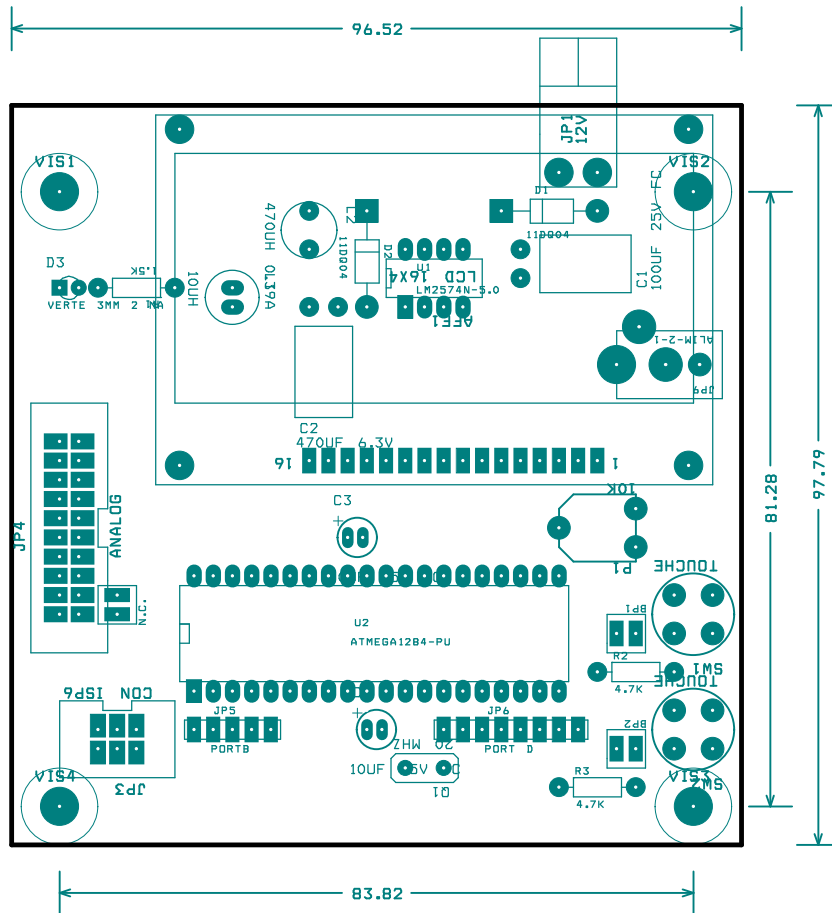
Auteur : Thierry LEQUEU		
Title Carte ATmega1284-PU + afficheur LCD 16 caractères x 4 lignes		
Size A	Document Number IUT7 \ [DIV675] \ AT1284.opj	Rev 1
Date: Saturday, June 27, 2015	Sheet 1	of 1



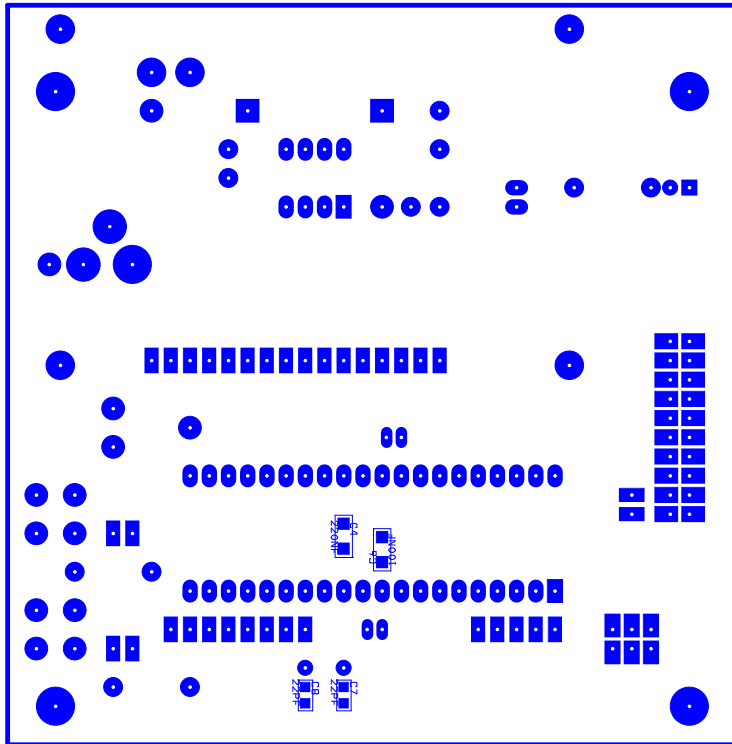
Face TOP

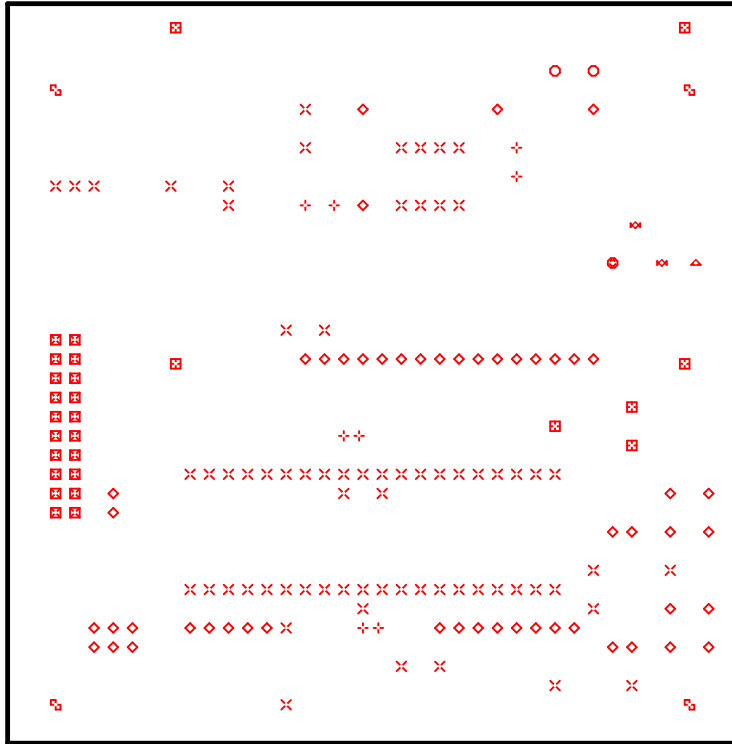


Face BOT



FACE AST





FACE DRD

DRILL CHART				
SYM	DIAM	TOL	QTY	NOTE
x	0.031		70	
+	0.032		8	
◇	0.039		53	
⊠	0.039		20	
⊞	0.047		7	
⊞	0.059		4	
○	0.059		2	
△	0.079		1	
⊗	0.106		2	
⊙	0.126		1	
TOTAL			168	