

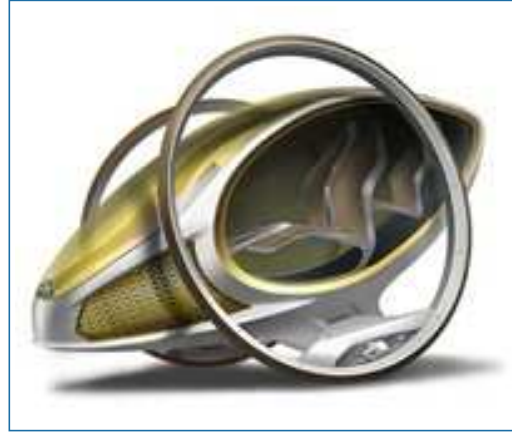


## Wheelie à 4 places

**... et deux pédales en cas de panne !**

Date de publication: 25 novembre 2010

Avec la conception d'un pousse-pousse de luxe à moteur électrique, le constructeur automobile allemand *Maybach* propose un nouveau mode de transport en ville. La *Maybach DRS* (de *Den-Riki-Sha*, qui signifie pousse-pousse électrique) a été conçue pour un maximum de confort et de sécurité en respectant l'environnement et les valeurs traditionnelles du *rickshaw*



classique appelé *Jin-Riki-Sha* (c.-à-d. le pousse-pousse à énergie humaine).

Le pousse-pousse électrique développé par les concepteurs du *Mercedes-Benz Advanced Design Studio* à Tokyo a participé au *Los Angeles Design Challenge*, un concours de conception de voiture avec un poids à vide maximum de 1.000 livres (environ 454 kg). Le châssis du pousse-pousse est composé de fibres de carbone et de biocomposites, les portes et les fenêtres sont en polycarbonate et le toit panoramique en biocomposites flexibles.

Le véhicule est propulsé par deux moteurs électriques de 20 kW montés dans les moyeux des roues et qui s'équilibrent automatiquement. L'énergie nécessaire provient d'une batterie lithium-ion placée à l'arrière. Le tout est contrôlé par un ordinateur de bord qui communique avec l'infrastructure électronique de la ville pour assurer une conduite souple et confortable.

Des pédales (comme sur un vélo) sont à la disposition du conducteur pour augmenter le rayon d'action du pousse-pousse électrique.

### suite

- [Los Angeles Auto Show](#)
- [Le site du concepteur](#)

### Auteur

CV

J'aime

